

Energies  
renouvelables

Eco-  
construction

*Renewable  
Energy*

*Eco  
activities*

ecoparc

BORDEAUX  
BLANQUEFORT

'Chaque citoyen a le devoir de participer  
à la *préservation* et à l'*amélioration* de l'*environnement*'  
constitution française

Bordeaux Metropole  
Be innovative



**Entre ville  
et fleuve :**

**écoparc  
par nature,**

**éco-activités  
par raison**

**Octobre 2008**, la Communauté Urbaine de Bordeaux tenait son séminaire sur l'Ecoparc avec une vingtaine d'experts nationaux pour définir les orientations stratégiques de son parc d'activités de Blanquefort. Ambition du projet : faire de ce site un exemple de nouveau modèle d'espaces économiques, lieu à vivre et à travailler, parfaitement intégré à son environnement. A travers une requalification des espaces et l'impulsion d'une nouvelle dynamique combinant industrie/recherche/formation, l'enjeu pour l'Ecoparc est de bâtir une économie durable résolument tournée vers la modernité et les éco-industries en anticipant les évolutions futures de notre environnement économique.

**Aujourd'hui**, des décisions majeures viennent conforter cette orientation et l'Ecoparc est en passe de devenir un site référence en matière d'éco-industries. Avec la décision de l'américain **First Solar**, d'implanter la plus grande usine de panneaux solaires en France, **Astrium** qui souhaite créer une unité de pales d'éoliennes, **First Aquitaine Industrie** qui envisage la reconversion d'une partie de son activité vers la production de couronnes d'éoliennes ou encore l'inauguration de la **pépinière Ecoparc**, le site bénéficie d'une spirale vertueuse porteuse d'espoir et de dynamisme. L'éco-construction et l'enjeu majeur de la formation des personnels du bâtiment est le deuxième axe de développement choisi pour Ecoparc. Lieu de l'expérimentation permanente, il doit devenir le campus de l'éco-construction et concentrera un haut niveau d'expertise et de savoir-faire.

**L'impulsion** est désormais donnée. Le plus vaste site économique de l'agglomération, axe majeur de la stratégie de développement économique de la Communauté urbaine, va devenir un modèle exemplaire de nouvelle génération d'espaces économiques plus urbain et plus humain où l'homme et la nature retrouvent leur place grâce à une réappropriation raisonnée du site.

**Vincent FELTESSE**

Président de la Communauté  
Urbaine de Bordeaux

V. Feltasse

**Between the city and the river/  
Ecoparc by nature/  
Eco-activities for a reason/**

*In October 2008, Bordeaux Urban Community held its seminar at the Ecoparc with around twenty national experts to define the strategic orientations of the business park in Blanquefort. The ambition was to make this site an exemplary new model for economic spaces where people live and work, a park that is perfectly integrated into its environment. Thanks to the requalification of this space and a new dynamic combining industry, research and training, the goal of the Ecoparc is to build a sustainable economy resolutely focused on modernity and eco-industries, anticipating the future development of our economic environment.*

*At present, the major decisions taken have consolidated this orientation and the Ecoparc is in the process of becoming a benchmark site in the field of eco-industries. With the decision by the American firm First Solar to build France's biggest solar panel plant, Astrium who want to create a wind-turbine blade unit, First Aquitaine Industries who are envisaging orienting part of their business towards the production of wind-turbine ring gears, and the inauguration of the Ecoparc Business Incubator, the site is enjoying the benefits of a virtuous circle bringing hope and dynamism. Eco-construction, including the major aspect of training courses for building personnel, represents the second area of development for Ecoparc. A site for permanent experimentation, it is to become the eco-construction campus and will be a hub for a high level of expertise and skills.*

*The impetus has thus been provided; the conurbation's biggest economic site, playing a major part in the Urban Community's economic development strategy, is set to become an exemplary model for the new generation of more urban, more human economic spaces in which Man and Nature find their rightful place thanks to a sustainable adaptation of the site.*



**De l'industrie**

**à l'éco  
industrie**

**énergie  
renouvelable**



**From industry to eco-industry/**

*The greater Bordeaux has decided to dedicate its biggest economic site to eco-industries and eco-activities with a high level of promise for the future. It is already attracting innovative companies and is looking ahead to the era of the new sustainable economy. The largest industrial zone in Aquitaine, it still has 50 hectares of land available.*

**La métropole bordelaise a décidé de dédier son plus grand site économique aux éco-industries et éco-activités porteuses d'avenir. Elle y accueille dès aujourd'hui des entreprises innovantes et se tourne résolument vers l'ère d'une nouvelle économie durable. Plus grande zone industrielle d'Aquitaine, elle offre encore 27 ha de terrains aménagés disponibles.**





First Solar's  
Manufacture  
Research and  
Design Campus  
—

## Plusieurs projets vont donner une remarquable impulsion à ce site qui vit une reconversion exemplaire.

- Le groupe américain **First Solar**, n°1 mondial des panneaux photovoltaïques, a annoncé l'implantation de sa future unité de production de panneaux photovoltaïques, technologie couches minces. Opérationnel fin 2011, ce projet porté en partenariat avec **EDF Energies Nouvelles** sera la plus grande unité de France.

- **Vergnet**, le fabricant français d'éoliennes a décidé également d'implanter son nouveau centre de fabrication de pales destinées au marché terrestre.

- **Astrium**, filiale du groupe industriel EADS envisage d'y faire produire dès la fin de l'année 2010 des pales de 30 m. Ce projet pourrait être une première étape d'un projet plus ambitieux : développer pour le marché off-shore des systèmes

de pales de grandes dimensions utilisant les méthodes de conception et les technologies de composite carbone les plus modernes

- **First Aquitaine Industries**, prévoit une reconversion d'une partie de son activité de construction de boîtes de vitesse vers celle de couronnes d'éoliennes, apportant ainsi son savoir-faire dans la production de composants de grandes tailles destinées aux éoliennes de forte puissance.

Several projects are set to drive this site which has been converted in exemplary fashion/

— The American group **First Solar**, world leader in solar panels, has announced it is to build its future production unit for thin-film photovoltaic panels. This project in partnership with **EDF Energies Nouvelles** will be the biggest unit in France.

— **Vergnet**, the French manufacturer of wind turbines, has also chosen the **Ecoparc** for the future manufacture of its blades.

— **Astrium**, a subsidiary of the industrial group **EADS**, is envisaging producing 30-m blades here by the end of 2010. This project could be the first stage in a more ambitious plan: for the offshore market, developing large-dimension blades using cutting-edge design methods and carbon composite technologies.

— **First Aquitaine Industries** is planning to convert part of its gearbox-building business into that of ring gears for wind turbines, channelling its know-how into the production of large components for high-power wind turbines.

By 2012, more than 1,000 jobs will be devoted to eco-industries in the **Ecoparc**. The only centre of its kind in Europe, **C2T-Composite TechnoTraining** will also be opening there.

**D'ici 2012, plus de 1 000 emplois seront ainsi concernés par les éco-industries sur l'Ecoparc. Un centre unique en Europe, C2T-Composite TechnoTraining y aura également ouvert ses portes.**

## Sustainable construction/ Energy efficiency/

*The building trade is undergoing a fundamental revolution, and one of the key elements at stake in this sector will be training. This is the offering that the Ecoparc will provide, hosting the training centres of the big building and public works groups, as well as technical support centres for testing, demonstration and research. The target is to create a European-scale eco-campus at the Ecoparc.*

—Benefiting from the proximity of the Blanquefort Housing, Public Works and Transport high school and the Apprenticeship Training Centre, the Eco-campus will integrate all the production/training/research functions.

—It will have a technology centre for testing, experimentation and validation of innovative products and systems in the field of eco-construction. It will be focused on the roll-out of practical, innovative training courses – engineering and industrial partnerships for the demonstration, experimentation and dissemination of innovative products.

—The presence in Bordeaux conurbation of the Architecture and Landscaping School, the Aquitaine Institute for Building and Public Works, the Floirac Training Centre and Bordeaux University complete the picture.

—Specific courses on the themes of sustainable construction will be included in several training programs:

/ 4 vocational diplomas at Bordeaux IUT:  
Wood & Construction, Risk Management in Building and Public Works, Construction Economics, Energy and Environmental Engineering, Energy Control, Energy Services, Works Supervision for Private Houses

/ Training of architects in sustainable development and in the high environmental quality procedure – Aquitaine Training Centre for Architects

/ Training of tradespeople in the high environmental quality procedure - Gironde Chamber of Trade, and Training for Companies in Clean Construction - FFB Aquitaine.

—The CDPEA association, the national centre for innovation in building shells, will be joining the premises of the Ecoparc Business Incubator in the first half of the year.



*Lycée des Métiers de l'Habitat,  
des Travaux publics et des  
Transports de Blanquefort*

—  
*Présenté au titre d'exemple  
de la démarche de certification  
HQE® à l'échelle nationale au  
Green Building Challenge de  
Tokyo en 2005*

—  
*Architecte, Isabelle Colas*



# éco campus



**Construction  
durable**

**efficacité  
énergétique**

**Le bâtiment amorce une révolution fondamentale et l'un des grands enjeux de ce secteur sera la formation. C'est sous ce prisme que l'Ecoparc souhaite se positionner en accueillant des centres de formations de grands groupes du BTP, des plateaux techniques de test, de démonstration et de recherche. Objectif : créer sur l'Ecoparc, un écocampus de dimension européenne.**

- Bénéficiant de la proximité du Lycée et du CFA et s'appuyant sur le réseau de compétences régionales et notamment le pôle de compétitivité Xylofutur, le pôle CREAHD mais aussi l'association CDPEA (construction durable et performance énergétique en Aquitaine), l'Écocampus intégrera les fonctions **production/formation/recherche**.

- Il comprendra un centre technologique permettant le test, l'expérimentation et la validation de produits et systèmes innovants en matière d'éco-construction. Ses services seront centrés sur la mise en œuvre de formations innovantes et pratiques → ingénierie et partenariats industriels pour la démonstration, l'expérimentation et la diffusion de produits innovants.

- Des formations spécifiques sur les thématiques de la construction durable sont abordées dans le cadre de plusieurs cursus :

- 4 licences professionnelles à l'IUT de Bordeaux 1.
- Formation des architectes au développement durable et à la démarche Haute Qualité Environnementale — Centre de formation des architectes d'Aquitaine.
- Formation des artisans à la démarche HQE® — Chambre des métiers de la Gironde et Formation des entreprises aux chantiers propres / FFB Aquitaine

- La présence, dans l'agglomération bordelaise, de l'Ecole d'Architecture et de Paysage de Bordeaux, de l'Institut Aquitain du Bâtiment et des Travaux Publics, du Centre de Formation de Floirac ou de l'Université de Bordeaux complète le dispositif.

- L'association CDPEA, pôle national d'innovation sur l'enveloppe du bâtiment intégrera au premier semestre les locaux de la Pépinière Ecoparc

**Openness**  
**Host boost/**  
**Support develop/**

**One of the targets of the Ecoparc is to create the conditions required for the development of new companies and to support them in their projects.**

—Inaugurated in January 2010, the Ecoparc Business Incubator has now opened and already has four young start-ups under its wing. Covering a surface area of almost 500m<sup>2</sup>, it can host around ten businesses. Initiated and coordinated by Bordeaux Technowest, the incubator aims to create and nurture companies and offers a wide range of services: rental of office space, conference rooms, specialist documentation, consultancy.....

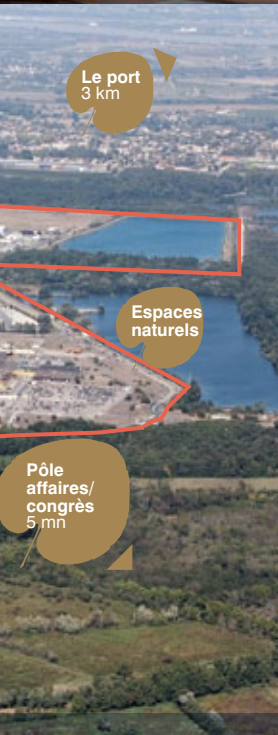
—In 2012 the Ecocentre will join the incubator and complete the offering. Set close to the future tram/train station, this service centre will be rather like a village square, a strategic place in the heart of the Ecoparc, and will provide a link between the economic site and the nearby urban areas. It will be home to the shared facilities for companies, the sales and services departments, support premises, training rooms, an amphitheatre, exhibition halls, etc....It will become the driving force behind the economic dynamics of the site and a showcase for its skills in eco-construction and new energy sources.

**One of the driving forces behind the site's economic success, the Ecoparc Business Incubator supports the creation and development of innovative Eco-enterprises.**



Lycée Métiers de l'Habitat,  
des Travaux Publics et des  
Transports de Blanquefort  
—  
Architecte, Isabelle Colas





ouverture

**Accueillir  
dynamiser**

**accompagner  
développer**

**Créer les conditions nécessaires au développement de toutes les entreprises et les accompagner dans leur projet, tel est l'un des enjeux de l'Ecoparc**

- Inaugurée en janvier 2010, la **pépinière d'entreprises de l'Ecoparc** a ouvert ses portes et accueille déjà quatre jeunes pousses. Sur une surface de près de 500m², elle peut accueillir une dizaine d'entreprises. Portée et animée par Bordeaux Technowest, la pépinière dont l'objectif est de faire naître et accompagner les entreprises, offre de nombreux services → location de bureau, salles de réunion, documentation spécialisée, conseils....

- **L'Ecocentre** viendra dès 2012 compléter le dispositif et intégrera la pépinière. A proximité de la future gare tram/train, ce centre de services, véritable « place du village », lieu stratégique au cœur de l'Ecoparc, sera le trait d'union entre le site économique et les espaces urbains à proximité. Il concentrera des espaces mutualisés pour les entreprises, des fonctions commerciales et de services, des locaux relais, des salles de formation, des espaces d'exposition...

**Élément moteur de la dynamique économique du site, la pépinière d'entreprises de l'Ecoparc accompagne la création et le développement d'éco-entreprises innovantes.**

*Pépinière d'entreprises  
Ecoparc*

# fiche signalétique

## Surfaces

- Existant occupé : 293 ha.
- Disponible aménagé : 27 ha.
- Disponible à 2 ans : 11 ha.
- Extension : 44 ha.
- Immobilier disponible à la location : 10 000 m<sup>2</sup>.

## Services sur le parc

- Réseau très haut débit de fibre optique 1gb Inolia.
- Lycée des Métiers du Bâtiment et son plateau technique → CFA du Bâtiment.
- Equipe d'animation économique sur site.
- Pôle hôtelier de 1 000 chambres, parc des expositions et palais des congrès à 5 minutes.
- Maison de l'Industrie et Maison du BTP avec la FFB et la CAPEB à 5 minutes.

## Urbanisme réglementaire

- Zonage PLU : UE activités économiques diversifiées.
- Emprise au sol : 60 %.
- Coefficient d'occupation du sol : non réglementé.
- Hauteur maximale autorisée : 25 m.

## Aides et prix

- Niveaux de prix : 35 à 45 € HT/m<sup>2</sup>.
- Aides à finalité régionale : oui.

## Desserte et accès

- Accès direct à la rocade : 2 km.
- Transports en commun : TER cadencé (20 trains par jour), arrivée du tramway sur l'Ecoparc fin 2013.
- Aéroport International de Bordeaux-Mérignac : 20 mn.
- Gare TGV et quartier International Euratlantique : 20 mn.
- Embranchement fer.

## Calendrier et projets à court terme

- Certification Iso 14 001 en 2010.
- Centre de services aux entreprises : fin 2012.
- Requalification achevée d'ici fin 2013.
- Tramway sur l'Ecoparc fin 2013.
- Liaison logistique Terminal portuaire de Grattequina (étude en cours).

BORDEAUX  
BLANQUEFORT

**Communauté Urbaine de Bordeaux**  
**Pôle Développement économique**  
**Direction des Projets Economiques**  
Esplanade Charles-de-Gaulle  
33076 Bordeaux Cedex  
Tél : +33 (0)5 56 93 68 06  
jplegal@cu-bordeaux.fr

**BRA agence de développement  
économique de Bordeaux-Gironde**  
2 Place de la bourse – BP 78  
33025 Bordeaux cedex  
Tél : +33 (0)5 57 14 06 38  
wballue@bra-bordeaux.org

## PÉPINIERE ECOPARC

Bureaux de 15 m<sup>2</sup> à 30 m<sup>2</sup> /  
*Exemple de location d'un bureau de  
18,5m<sup>2</sup> en formule « Plug & Play »  
(Internet haut débit, électricité, télé-  
phone, chauffage, climatisation...)* :

### Les tarifs sont :

- . Première année : 250 €/mois
- . Deuxième année : 270 €/mois
- . Troisième année : 300 €/mois

### Services proposés par l'équipe d'animation de la pépinière :

- . Accompagnement à la création et au développement (recherche de partenaires, de financements)

- . Formations spécialisées
- . Salles de réunion
- . Documentation spécialisée

### Votre contact :

**Bordeaux Technowest**  
**Pépinière d'entreprises Ecoparc**  
58 rue Jean Duvert,  
Immeuble le Fiducia  
33295 Blanquefort Cedex  
Tél : +33 (0)5 56 35 04 97  
m.fajardo@technowest.com

## Surface areas

- + Currently occupied: 293 ha
- + Available developed: 27 ha
- + Available within 2 years: 11 ha
- + Extension: 44 ha
- + Real estate available for rental: 10,000m<sup>2</sup>

## Services at the park

- + Inolia 1gb fibre optic very high bandwidth network
- + Building Trades high school and its technical support centre – Building CFA
- + Economic coordination team on site
- + Hotel centre with 1,000 rooms, exhibition centre and congress centre 5 minutes away
- + Maison de l'Industrie and Maison du BTP with the FFB and CAPEB 5 minutes away.

## Aid and prices

- + Pricing levels: €35 to 45 excl VAT/m<sup>2</sup>
- + Regional aid: yes.

## Regulatory town planning

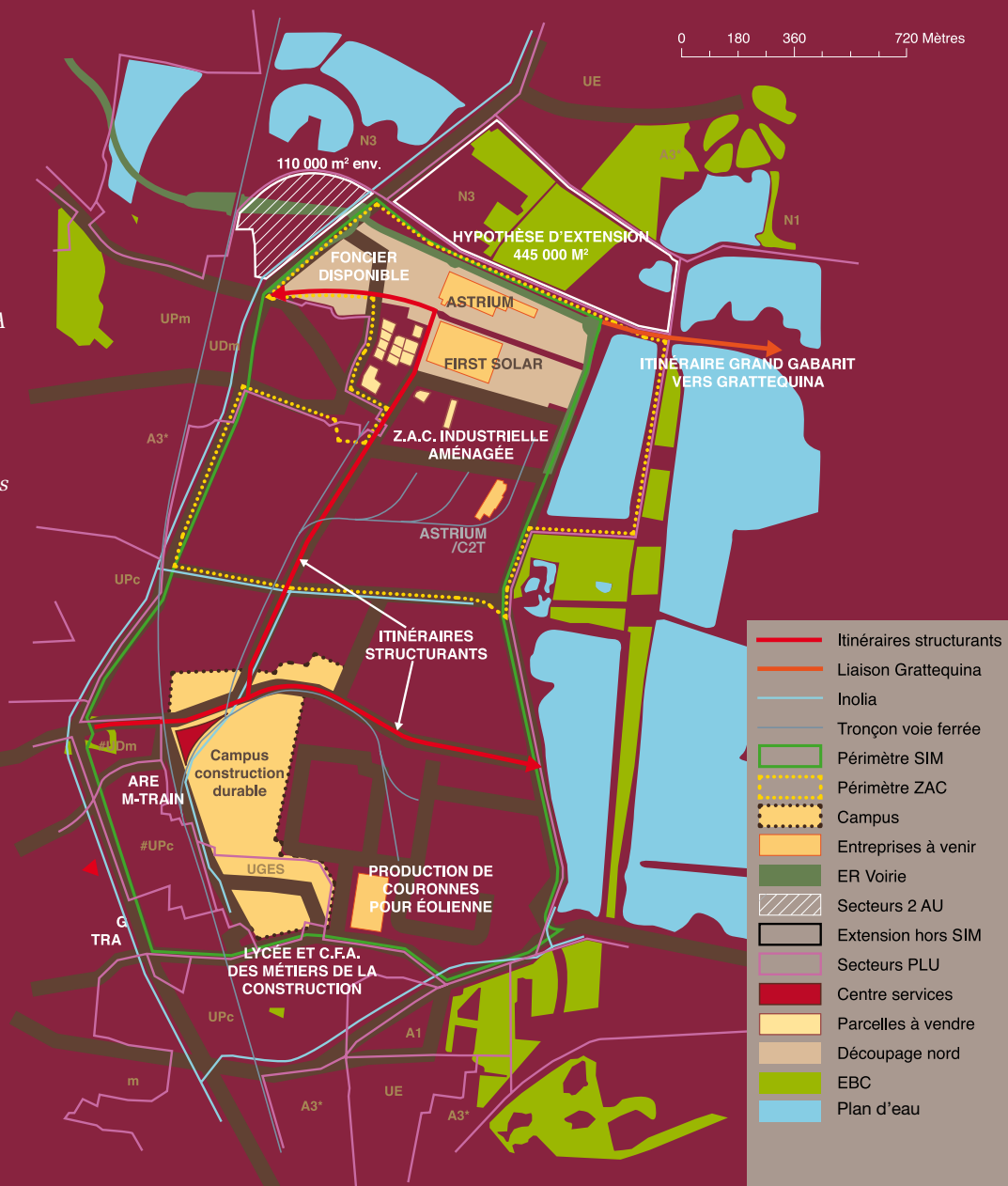
- + Regulatory town planning
- + Local town-planning scheme zoning diversified economic activities
- + Area occupied by buildings: 60%
- + Land occupation coefficient: non regulated
- + Maximum allowable height: 25m

## Transport and access

- + Direct access to Bordeaux ring-road: 2km.
- + Public transport: regular regional trains (20 a day), arrival of the tram at the Ecoparc at end 2013.
- + Bordeaux-Mérignac International Airport: 20 min.
- + High Speed Train Station and Euratlantique International district: 20 min.
- + Railway siding

## Schedule and short-term projects

- + Business Incubator opened in January 2010.
- + ISO 14 001 certification in 2010.
- + Company service centre: end 2012.
- + Requalification complete by end 2013.
- + Tram line to the Ecoparc: end 2013.
- + Grattequina port terminal link (study in progress).



[www.ecoparc-bordeaux-metropole.com](http://www.ecoparc-bordeaux-metropole.com)

## Ecoparc Business Incubator

Office from 15m<sup>2</sup> to 30m<sup>2</sup>.

Example of rental of an 18.5 m<sup>2</sup> office with a Plug & Play package (broadband, electricity, telephone, heating, air-conditioning...).

**Rates:** €250/month in year 1 // €270/ month in year 2 // €300/ month in year 3

**Incubator Team Services:** Support in setting up and development (search for partners and financing) // Specialized trainings // Conference rooms // Specialist documentation



### **Sustainable planning Environmental Management/ Preserved quality/**

*Set in the town of Blanquefort, the Ecoparc provides a high-quality living and working environment. This special identity, with a setting that offers personal fulfilment, is one of the driving forces of the site, while the intermingling of natural spaces, economic spaces and urban spaces is one of its priorities.*

— Close to Bordeaux, between the Médoc and the ocean, the site boasts a remarkable natural setting close to parkland and a Natura 2000 zone.

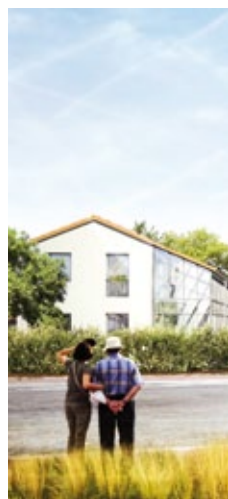
— A landscaping and architectural quality charter was implemented as part of the re-qualification of the existing area and for new installations.

— The requalification of the road system started in 2007 and access to the rail network has been facilitated with the commissioning of a regular regional train service.

— The enhancement of the natural spaces and the continuity of plant life are what structure the landscape and create places for leisure.

— An Environmental Management System with a view to ISO 14001 certification was initiated and conducted in partnership with all the players involved in the Ecoparc. It is based on 7 fundamental aspects:

- . Control over energy
- . Improvement of traffic, alternative and multimodal transport
- . Rainwater management
- . Improvement of the treatment of public space
- . Taking the environment into account on worksites
- . Optimisation of water resources
- . Encouraging collective waste management





# aménagement durable

**Management  
environnemental**

**qualité  
préservée**

**Situé sur la commune de Blanquefort, l'Ecoparc assure une qualité tant dans son cadre de vie que de travail. Cette identité favorable à l'épanouissement personnel est un des éléments moteurs du site et l'interpénétration des espaces naturels, des espaces économiques et des espaces urbains une priorité.**

- Proche de Bordeaux, entre Médoc et océan, le site est doté d'un environnement naturel remarquable à proximité de parcs et d'une zone Natura 2000.
- Une charte paysagère et de qualité architecturale a été mise en place dans le cadre de la requalification des espaces existants et pour les nouvelles implantations.
- La requalification des voiries a débuté dès 2007 et l'accès au réseau ferré est facilité avec la mise en service des TER cadencés.
- La valorisation des espaces naturels et la continuité végétale structurent le paysage créant de nouveaux lieux d'attractivité et de loisirs.
- Un Système de Management Environnemental en vue d'une certification ISO 14001 a été initié et mené en partenariat avec l'ensemble des acteurs intervenant sur l'Ecoparc. Il est basé sur 7 axes fondamentaux :
  - Maîtrise de l'énergie,
  - Amélioration de la circulation, du transport alternatif et multimodal,
  - Maîtrise de la gestion des eaux pluviales,
  - Amélioration du traitement de l'espace public,
  - Prise en compte de l'environnement dans les chantiers,
  - Optimisation des ressources en eau,
  - Favoriser la gestion collective des déchets.

*Opération de logements*  
—  
*Centre ville - Blanquefort*  
—  
*Architecte*  
*Atelier Alexandre Chemetoff*

## Terre naturelle de l'éco-industrie

L'agglomération bordelaise présente de nombreux avantages pour les éco-industries et la présence des leaders de l'éolien ou du photovoltaïque atteste de cette attractivité renforcée par un engagement volontariste des collectivités locales pour développer ces filières.

- La situation au cœur du marché atlantique européen soutenue par la présence du **grand port maritime de Bordeaux** relié aux 5 continents avec 300 destinations régulières est un élément stratégique.
- Des infrastructures logistiques fer/mer adaptées au **transport de grandes pièces** sont facilement accessibles.
- L'agglomération dispose de terrains de grande superficie à proximité d'installations portuaires.
- Un tissu de **sous-traitants industriels** des filières construction navale, automobile et aéronautique spécialisés en → mécanique, logistique, électricité, tests, usinage, ... représentant plus de **23 000 salariés**.
- **Le premier centre français de formation à la production de pièce en composite** de grande dimension va être créé sur Ecoparc
- **Des acteurs industriels déjà positionnés sur le secteur** : First Solar, First Aquitaine Industrie, EADS Astrium, Plastinov, Lectra, Valorem, ...
- Un pôle de compétitivité → **AVENIA** (Avenir, environnement, Energie) soutient la filière.
- Des expertises et des leaderships complètent les atouts du territoire :
  - Matériaux composites : conception, production, usinage...
  - Polymères hautes performances,
  - Traitement de surface et traitement thermique,
  - Bureaux d'études spécialisés, assistance à maîtrise d'ouvrage,
  - Mécanique de précision,
  - Chaudronnerie aéronautique,
  - Fonderie, emboutissage,
  - Collages...





## Renewable energy

A natural choice for eco-industry

**The Bordeaux conurbation offers a number of advantages to eco-industries, and the presence of leading enterprises in the fields of wind turbines and solar panels is proof of this appeal, backed up by the firm commitment of the local authorities to develop these industries.**

— The location at the heart of the European Atlantic market, as well as the presence of the Port of Bordeaux with its link to all 5 continents and 300 regular destinations, is a strategic factor.

— Rail/sea logistics infrastructures, suited to the transport of large items, are easily accessible.

— The conurbation has large expanses of land available close to the port facilities.

— A fabric of industrial subcontracting firms in the shipbuilding, automobile and aeronautics industries, specialised in mechanics, logistics, electricity, tests, machining, etc, representing more than 23,000 employees.

— France's premier centre for training in the production of large-dimension composite parts is to be set up in the Ecoparc.

— Industrial players with a leading position in the sector: First Solar, First Aquitaine Industries, Astrium, Plastinov, Lectra, Valorem.....

— A competitiveness cluster - AVENIA - supporting the sector

— Expertise and leaderships to complement the advantages of the territory:

- . composites: design, production, machining...
- . high-performance polymers
- . surface treatment and heat treatment
- . specialised design offices, project management assistance
- . precision mechanics
- . sheet metalworking for aeronautics,
- . foundry work, stamping
- . soldering....

**The C2T Composite TechnoTraining is the only centre of its kind in Europe for large-dimension structural parts. It provides practical, concrete training with the production of actual parts with exceptional dimensions of up to 30m**



**Le C2T Composite TechnoTraining est un centre unique en Europe pour la réalisation de pièces structurales de grandes dimensions. Il assure une formation pratique et concrète par la réalisation de pièces réelles aux dimensions exceptionnelles jusqu'à 30m.**



**Terre naturelle**

**de l'éco-  
construction**

**Les éco-activités trouvent en région bordelaise un environnement propice à leur développement. Au cœur du 1<sup>er</sup> massif forestier cultivé d'Europe, riche de disponibilités en matières premières, sable, ardoises, granits, pierres calcaires, galets..., l'éco-construction bénéficie d'une dynamique de la filière BTP parmi les plus importantes de France.**

- La filière BTP aquitaine est une des plus importantes de France et la décennie qui s'annonce va voir se développer sur le territoire un nombre important de projets structurants tels que → la Ligne à Grande Vitesse, le Pont Bacalan-Bastide, l'opération Campus, Euratlantique...
- L'Aquitaine est la 2<sup>ème</sup> région française en importance de réalisation de bâtiments Haute Qualité Environnementale et la 4<sup>ème</sup> en termes de travaux publics (près de 6% des réalisations nationales) et pour le marché de la maison individuelle.
- Les budgets d'investissement BTP des collectivités locales, en maîtrise d'ouvrage directe, s'élèvent à près de 900 € par habitant.
- Le marché régional de la construction individuelle a enregistré une croissance de 47% entre 2002 et 2006 (marché français 30%)
- La présence du pôle de compétitivité «XyloFutur, produits et matériaux des forêts cultivées» et du CREAHD → Cluster aquitain «Construction, aménagement et habitats durables», offre de nombreuses ressources technologiques, scientifiques et de développement à la filière.
- Siège du quatrième major du bâtiment et des travaux publics, le groupe Fayat, les grands noms de la filière, Lafarge, Vinci, Eurovia, Colas, SCREG, Eiffage construction... sont également présents.
- Au niveau régional, un contrat de progrès de la filière forêt, bois, papier et ameublement a été signé et l'éco-construction est le premier thème de travail choisi par le Comité de pilotage du Conseil départemental des Agenda 21 locaux (réseau unique en France).



## Cluster

A natural choice  
for eco-construction/

*In the Bordeaux region, eco-activities have found the ideal environment for their development. In the heart of Europe's largest cultivated forest, rich in raw materials such as sand, slate, granite, limestone, etc, eco-construction benefits from the dynamics of one of France's major building and public works industries.*

— The building and public works industry in Aquitaine is one of the biggest in France and over the coming decade it will develop a large number of structuring projects such as the High-Speed Rail Line, the Bacalan-Bastide Bridge, the Campus operation, Euratlantique, etc.

— Aquitaine is France's 2nd region in terms of the number of high environmental quality buildings, and the 4th in terms of public works (almost 6% of national production) and the private housing market.

— The building and public works investment budgets of the local authorities, as direct clients, come to almost €900 per inhabitant.

— The regional market for private housing construction recorded growth of 47% between 2002 and 2006 (French market: 30%)

The presence of two competitiveness clusters – 'XyloFutur, products and materials from cultivated forests' and 'CREAHd - Sustainable construction, planning and housing' – provides a large number of technological, scientific and development-related resources to the industry.

— Headquarters of the fourth-biggest group in building and public works, Fayat, and the presence of big names such as Lafarge, Vinci, Eurovia, Colas, SCREG, Eiffage construction...

— At regional level, a forestry, wood, paper and furnishings progress contract has been signed, and eco-construction is the first work theme chosen by the Steering Committee of the Departmental Council for Local Agenda 21 (a unique network in France).



Futur Pont Bacalan Bastide  
—  
GTM/Vinci/Egis-JMI/AOA-Lavigne et Cheron.



Opération d'aménagement  
Maisons & Jardins La Rivière  
—  
Blanquefort  
—  
Architecte  
Atelier Alexandre Chemetoff



**La décennie**

**Bordeaux  
métropole**

L'un des objectifs affichés de la métropole pour les années futures est de compter parmi les métropoles européennes de premier plan sans pour autant sacrifier à la qualité de vie et de l'environnement qui la caractérisent. Cette ambition se mesure à l'aune du foisonnement des projets en cours et à venir avec pour leitmotiv d'offrir un nouvel horizon à ceux qui y vivent, créent, étudient, innovent et y travaillent.

- La métropole bordelaise connaît depuis plusieurs années une véritable explosion économique démographique et culturelle :
  - Croissance démographique proche de 10% (période 1999/2007),
  - 3<sup>ème</sup> région pour l'attractivité démographique et 4<sup>ème</sup> active pour les actifs,
  - Une progression des actifs 4 fois plus importante que celle de la moyenne française,
  - 2<sup>ème</sup> agglomération française pour le nombre d'intentions d'embauches des entreprises en 2009,
  - 4<sup>ème</sup> région française la plus créatrice d'emplois en 2008,
  - Une croissance du PIB supérieure à la moyenne française,
  - 4 pôles de compétitivité → **Aerospace Valley** → **Route des Lasers**® Lasers-Photonique et applications → **XyloFutur**, pôle bois technologies et éco-développement → **Prod'Innov**, Pôle des produits et procédés innovants pour la santé.



## Future The Decade of Bordeaux Metropole/



*One of the clearly stated objectives of the city over the coming years is to become one of Europe's leading conurbations without sacrificing the quality of life and environment that characterise it. This ambition can be measured by the burgeoning number of projects underway and to come, all with the leitmotiv of offering a new horizon to those who live, create, study, innovate and work here.*

— Over the last few years Bordeaux has experienced an economic, demographic and cultural explosion:

- . Demographic growth of almost 10% (1999/2007 period)
- . 3<sup>rd</sup> region for demographic attractiveness and 4<sup>th</sup> for the active population
- . Growth in the active population that is 4 times higher than the French average
- . 2<sup>nd</sup> French conurbation for the number of recruitment intentions of enterprises in 2009
- . 4<sup>th</sup> French region for job creation in 2008
- GDP growth above the French average
- . 4 competitiveness clusters: Aerospace Valley //Route des Lasers® Lasers-Photonics and applications // XyloFutur, wood technologies and eco-development // Prod'Innov – Innovative products and processes for health

— And major structuring projects on the horizon:

- . Paris/Bordeaux LGV high-speed train in 2hr30 in 2013 (2hr00 in 2016).
- . A65 motorway to Pau and Spain
- . 35 more km of tram lines by 2015
- . Bordeaux Euratlantique: an Operation in the National Interest, illustrating the lifestyle of the 21<sup>st</sup> century, this new district model will be home to an international service-sector cluster.
- . Operation Campus: planning and sustainable development project for a major European university (2015)
- . Business parks: Laséris 1 and 2, «Cité de la Photonique» for lasers, optics and photonics, Bioparc for health and biotechnologies, Aéroparc for aerospace.



• De grands projets structurants dessinent l'avenir de la métropole

- **LGV** Paris/Bordeaux en 2h30 en 2013 (2h00 en 2016).
- **A65** vers Pau et l'Espagne
- 35 kms supplémentaires de **tramway** à l'horizon 2015
- **EPA Bordeaux Euratlantique** : Opération d'Intérêt National, illustrant le mode de vie du XXI<sup>ème</sup> siècle, ce nouveau modèle de quartier accueillera un pôle tertiaire international.
- **Opération Campus** : projet d'aménagement et de développement durable pour une grande université européenne (2015)
- Des parcs d'activités thématiques
- **Laséris 1 et 2**
- **Cité de la photonique** pour les lasers, l'optique et la photonique
- **Bioparc** pour la santé et les biotechnologies
- **Aéroparc** pour l'aéronautique et l'espace.





agence de développement économique  
**BORDEAUX-GIRONDE**

2 place de la Bourse - B.P. 78  
33025 Bordeaux Cedex  
Tél. **+33(0)557 140 640**  
[www.bordeaux-region.com](http://www.bordeaux-region.com)



**Bordeaux Technowest**

58 rue Jean Duvert  
Immeuble le Fiducia  
33295 Blanquefort Cedex  
Tél : **+33 (0)5 56 35 04 97**  
[www.technowest.com](http://www.technowest.com)

**[www.ecoparc-bordeaux-metropole.com](http://www.ecoparc-bordeaux-metropole.com)**



Pôle développement économique  
**Direction des projets économiques**  
Esplanade Charles-de-Gaulle  
33076 Bordeaux cedex  
Tél. **+33(0)556 998 787**  
[www.lacub.com](http://www.lacub.com)



Hôtel de région  
14 rue François de Sourdis  
33077 Bordeaux Cedex  
tel. **+33(0)557 578 000**



Mairie de Blanquefort  
**Direction de l'Aménagement  
et de Développement**  
12 rue Dupaty – BP 117  
33294 Blanquefort Cedex  
Tél : **+33 (0)5 56 95 55 62**  
[www.ville-blanquefort.fr](http://www.ville-blanquefort.fr)