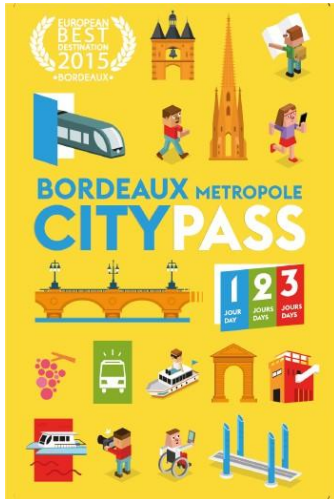


BORDEAUX METROPOLE CITYPASS 2015, SOUS LE SIGNE DE L'INNOVATION



Aurolé de la récente victoire de la ville lors de la compétition internationale « European Best Destination 2015 », et dans la continuité des chiffres de fréquentation records de l'année 2014 (+6% de nuitées), l'Office de Tourisme de Bordeaux commercialise depuis le 1^{er} mars une nouvelle version du « Bordeaux Métropole CityPass », quelques mois après un lancement réussi qui a permis d'inscrire ce produit dans le paysage touristique de l'agglomération.

Pass touristique « mains libres » muni d'une puce électronique « NFC » (sans contact), le Bordeaux Métropole CityPass permet d'accéder librement aux musées et expositions temporaires, visites guidées, monuments historiques, circuits panoramiques... et d'emprunter l'ensemble des transports en commun de l'agglomération, sans oublier des réductions auprès de nombreux prestataires, notamment pour des croisières sur la Garonne et excursions dans le vignoble.

« Avec les innovations et nouveautés proposées cette année, le Bordeaux Métropole CityPass devient le compagnon indispensable pour visiter Bordeaux et ses environs en faisant des économies significatives, tout en bénéficiant de nombreux avantages et services particulièrement innovants » souligne Nicolas MARTIN, Directeur Général de l'Office de Tourisme de Bordeaux.

Innovation mondiale : une « conciergerie de destination » incluse dans le CityPass

Grâce à un partenariat signé avec la startup bordelaise Wiidii, les possesseurs du Bordeaux Métropole CityPass bénéficient désormais, pendant la durée de validité de leur carte, d'un service d'assistance sous la forme d'une application Iphone et Android. Véritable « conciergerie de destination » personnelle, cette application fournit un service sur mesure : le visiteur peut aussi bien se faire réserver son transfert pour l'aéroport, trouver une bonne table, identifier rapidement un médecin qui parle anglais, ou toute autre demande qui implique une connaissance pointue de la destination, de 9h à 23h tous les jours.



Grâce à la reconnaissance vocale ou avec le clavier, l'utilisateur pose sa question et Wiidii y répond dans les minutes qui suivent, en français ou en anglais.

Pour les étrangers, l'accès facilité à un « wifi de poche »

Pour permettre aux voyageurs étrangers de rester connectés à Internet et ainsi de pouvoir utiliser l'ensemble des applications ou sites web utiles à la visite de Bordeaux, notamment l'application de conciergerie Wiidii, un « **modem de poche** » sera également proposé aux touristes de passage à Bordeaux.



Il s'agit d'un appareil mobile unique, mis en place en collaboration avec la startup Hippocketwifi. Il convertit les ondes 4G en ondes wifi, permettant à son possesseur d'être connecté en permanence sans frais d'itinérance, souvent coûteux lorsque l'on est à l'étranger.

Avec le CityPass la location de ce boîtier disponible à l'Office de Tourisme ne coûte que 4€ la journée, au lieu de 8€.

Un rayon étendu à l'ensemble de la « Destination Bordeaux »

Première concrétisation du « Contrat de Destination » récemment signé au Quai d'Orsay, qui positionne résolument la ville en locomotive de son territoire touristique, le Bordeaux Métropole CityPass 3 jours s'ouvre désormais aux alentours, en proposant des visites gratuites ou à prix réduit de sites emblématiques, classés pour certains au patrimoine mondial de l'UNESCO, ou représentatifs du vignoble.

Offre spéciale, 3=7 La validité du pass 3 jours est portée à 7 jours pour laisser aux visiteurs le temps de découvrir l'ensemble des sites suivants : Saint-Emilion, Arcachon, Blaye, Châteaux de La Brède, Cazeneuve, Roquetaillade, Villandraut, Malle, Vayres, Cadillac, Fort Médoc l'Abbaye de la Sauve Majeure, la Basilique Notre-Dame de la Fin des Terres de Soulac, la Grotte préhistorique de Pair non Pair, le site oenotouristique Planète Bordeaux, la Maison des Vins de Pauillac. Une incitation ainsi à prolonger leur séjour !

Et toujours, l'essentiel de Bordeaux

- Accès gratuit à plus de 20 musées et monuments (CAPC Musée d'art contemporain, Musée d'Aquitaine, Musée des Beaux-Arts, Musée National des Douanes*, Musée des Arts Décoratifs et du Design, Musée de la Création Franche, Tour Pey Berland*, Porte Cailhau, Palais Rohan, Flèche Saint Michel...)
- Transport public gratuit du réseau TBC (Tramway, bus, navette fluviale « BatCub »)
- Visites guidées gratuites du Bordeaux UNESCO
- Circuit panoramique gratuit dans un bus à impériale
- Réductions sur les excursions dans le vignoble, les croisières fluviales, les loisirs...

** Nouveautés 2015 : accès gratuit au Musée National des Douanes et à la Tour Pey Berland*

TARIF : 1 jour 25€, 2 jours 30€, 3 jours 35€

Guide pratique fourni avec la carte. En vente à l'Office de Tourisme de Bordeaux, dans les points de ventes de l'opérateur des transports en commun (agences Tbc place Gambetta, place des Quinconces et gare Saint-Jean) et en ligne sur

www.bordeauxmetropolecitypass.com

Partenaires du dispositif : Bordeaux Métropole, réseau TBC/Kéolis, Mairie de Bordeaux, Centre des Monuments Nationaux et tous les sites partenaires.

Communiqué de presse

Le 03 mars 2015

Contact presse

Gwenaëlle TOWSE / g.towse@bordeaux-tourisme.com / Tel. +33 (0)5 56 00 66 15