



**GARE**  
**BORDEAUX**  
**SAINT-JEAN**  
**2017**   
Accélérateur d'avenir

**OPERATIONS « COUP DE POING »**  
Renouvellement de 8 appareils de voie  
au sud de la gare Bordeaux Saint-Jean

Mai et juin 2015



**GARE**  
**BORDEAUX**  
**SAINT-JEAN**  
**2017**   
Accélérateur d'avenir

## SOMMAIRE

- **DESCRIPTIF DES TRAVAUX**
- **ZONES D'INTERVENTION**
- **IMPACT SUR LA CIRCULATION DES TRAINS**
- **INFORMATION ET PRISE EN CHARGE DES VOYAGEURS**

**GARE**  
**BORDEAUX**  
**SAINT-JEAN**  
**2017**   
Accélérateur d'avenir

# DESCRIPTIF DES TRAVAUX EN GARE



## 1. UNE POLITIQUE D'AMELIORATION DU RESEAU

SNCF Réseau fait de la maintenance et de la modernisation de l'infrastructure existante sa priorité stratégique. SNCF Réseau pilote à cet effet un grand plan de modernisation (+ de 2,5 Mds et 1 500 chantiers / an) avec une priorité donnée aux trains du quotidien roulant sur le réseau classique.

A l'échelle de l'Aquitaine et du Poitou-Charentes, SNCF Réseau a investi 318 millions d'euros pour développer et moderniser le réseau, auxquels il faut d'ajouter 105 millions d'euros destinés à son entretien.

C'est dans le cadre de ce programme national de modernisation que **8 appareils de voie (aiguillages) et 1 600 m. de voie sont renouvelés en gare Bordeaux Saint-Jean** au cours des mois de mai et juin 2015 pour un montant de **6 millions d'euros**, financé par SNCF Réseau.

**Cette opération nécessite d'interrompre les circulations au sud de la gare Bordeaux Saint-Jean durant 4 week-end.**

## 2. POURQUOI CES TRAVAUX ?

Alors que la ligne à grande vitesse Tours-Bordeaux sera mise en service en 2017, les travaux de remplacement des appareils de voie font partis des 14 chantiers recensés sur le site de la gare Bordeaux Saint-Jean.

Après une première phase réalisée en mai 2013, le remplacement des appareils de voie constitue une seconde étape nécessaire pour le maintien d'un service de qualité : fiabilité des circulations en gare Bordeaux Saint-Jean, et réponse aux évolutions des trafics futurs.

Après 40 ans de fonctionnement, le cycle de renouvellement de ces 8 appareils de voie arrive à échéance.

Ces travaux sont indispensables pour :

- **Rétablir les performances**
- **Maintenir la sécurité des voyageurs**
- **Préserver le confort de tous**
- **Réduire les coûts de maintenance**

Ce type de chantier complexe, réalisé dans une gare maintenue en exploitation, implique un niveau de technicité élevé, un temps d'exécution restreint et la mise en œuvre de moyens importants, tant humains que matériels.

### 3. QUI REALISE CES TRAVAUX ?

SNCF Réseau assure la maîtrise d'ouvrage déléguée et la maîtrise d'œuvre études et travaux de ces chantiers. Une soixantaine de ses agents est mobilisée.

Les travaux de voies seront réalisés par l'Entreprise MECCOLI.





#### 4. QUEL EST LE ROLE DES APPAREILS DE VOIE ?

Les appareils représentent l'ensemble des éléments d'une portion de voie permettant d'assurer l'aiguillage des trains vers différents itinéraires.

Ces ensembles, longs de plusieurs dizaines de mètres, sont constitués de contre-rails, d'aiguilles, d'organes de croisement, de traverses et complétés par des systèmes de commande et de contrôle.

Les nouveaux appareils de voie qui seront installés ont été fabriqués par les ateliers SNCF de Chamiers en Dordogne.

## 5. PROGRAMME DES TRAVAUX

Cette opération d'envergure se déroule, du 7 avril au 26 juin 2015, dans des délais extrêmement contraints. Elle nécessite d'interrompre les circulations au sud de la gare Bordeaux Saint-Jean pendant 4 week-end au cours du mois de mai et début juin.

- du 7 avril 2015 au 1<sup>er</sup> mai 2015 : travaux préparatoires.
- **du 1<sup>er</sup> mai à 22h00 au 3 mai à 8h00 : 1<sup>er</sup> week-end « coup de poing », renouvellement de 3 appareils de voie et de 510 mètres de voie courante.**
- entre les deux week-end : travaux de mise à hauteur de la voie et des appareils de voie renouvelés lors du premier week-end, travaux de nuit en semaine.
- **du 8 mai à 22h00 au 10 mai à 8h00 : 2<sup>e</sup> week-end « coup de poing », renouvellement de 680 mètres de voie courante.**
- entre le 2<sup>e</sup> et le 3<sup>e</sup> week-end : travaux de mise à hauteur de la voie renouvelée lors du 2<sup>e</sup> week-end, ainsi que le renouvellement de 300 m de voie courante, travaux de nuit en semaine.
- **du 23 mai à 22h00 au 25 mai à 8h00 : 3<sup>e</sup> week-end « coup de poing », renouvellement de 5 appareils de voie.**
- entre le 3<sup>e</sup> et le 4<sup>e</sup> week-end : travaux de mise à hauteur de la voie.
- **du 6 juin à 14h00 au 7 Juin à 12h00 (midi) : 4<sup>e</sup> et dernier week-end « coup de poing », travaux de substitution de rail.**
- du 9 au 26 juin 2015 : travaux de finition.

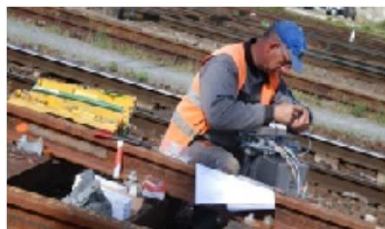


## 6. POURQUOI PROGRAMMER CES TRAVAUX LES WEEK-END DE MAI ?

Pour réaliser l'ensemble de ces travaux, il est indispensable de pouvoir interrompre les circulations de façon consécutive.

L'opportunité de disposer de plusieurs jours fériés en mai, notamment le vendredi 1<sup>er</sup> mai et le vendredi 8 mai, avait été repérée il y a déjà plusieurs années par les responsables de la planification des travaux.

Ce créneau permet ainsi de disposer du temps nécessaire pour réaliser cette opération tout en assurant normalement le transport des voyageurs pour les grands départs et les grands retours de ces week-end du printemps.



## 7. CHIFFRES CLES DE L'OPERATION ?

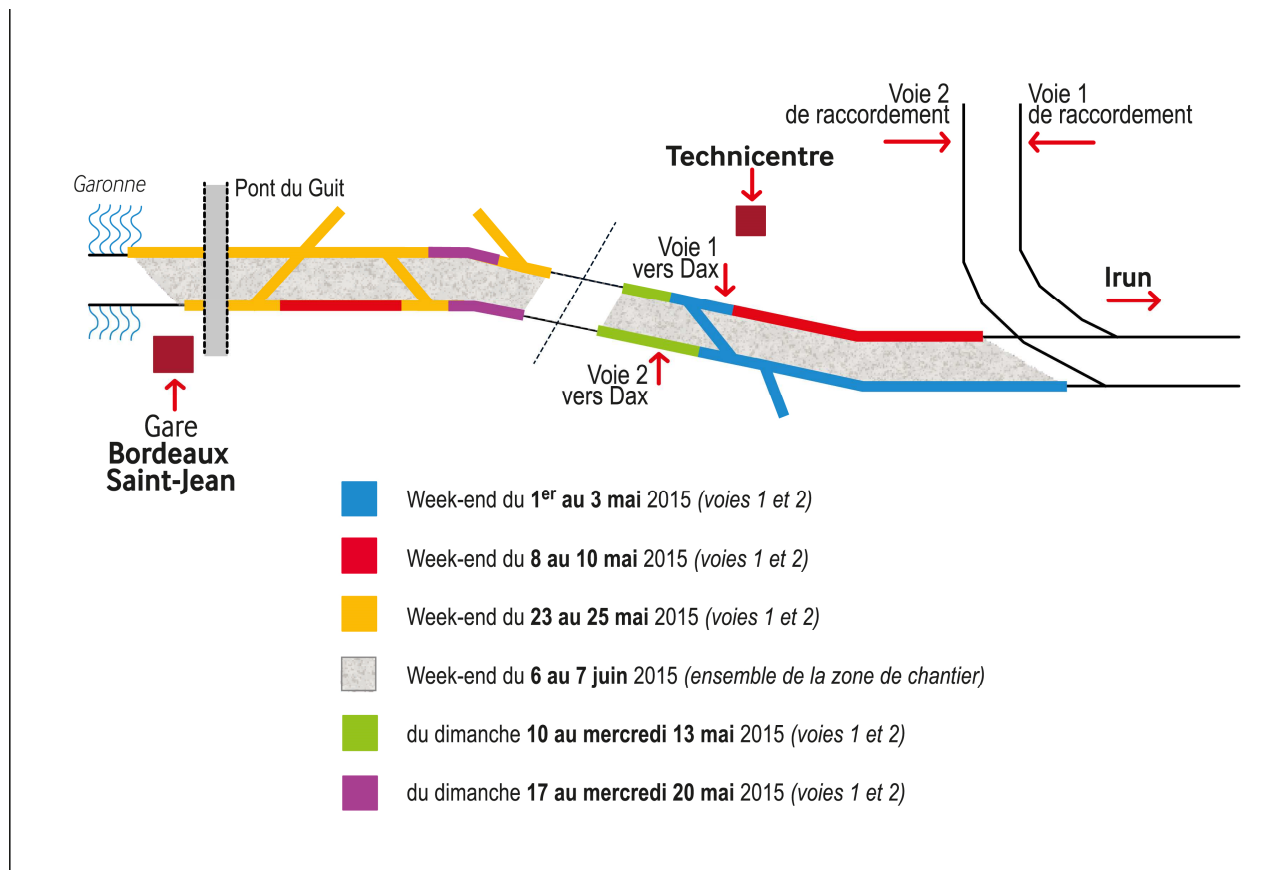
- 60 agents SNCF Réseau
- 120 personnes de l'entreprise MECCOLI
- 8 appareils de voie en bois
- 4 500 tonnes de ballast
- 250 traverses en bois
- 2 500 traverses en béton
- 3 500 mètres de rail

**GARE**  
**BORDEAUX**  
**SAINT-JEAN**  
**2017**   
Accélérateur d'avenir

## ZONE D'INTERVENTION EN GARE



**GARE**  
**BORDEAUX**  
**SAINT-JEAN**  
**2017**   
 Accélérateur d'avenir



**GARE**  
**BORDEAUX**  
**SAINT-JEAN**  
**2017**   
Accélérateur d'avenir

## CONSEQUENCES SUR LA CIRCULATION DES TRAINS





## CONSEQUENCES SUR LA CIRCULATION DES TRAINS

### ➤ TGV

Les TGV à destination de Hendaye-Tarbes-Arcachon sont terminus Bordeaux. Les billets ont été vendus avec cette restriction de parcours.

### ➤ INTERCITÉS

Ces travaux n'ont pas d'impact sur les circulations INTERCITÉS.

### ➤ TER AQUITAINE

Un service de substitution par autocars est mis en place entre Bordeaux-Le Verdon et Bordeaux-Biganos. Des bus assureront les dessertes Bordeaux-Hendaye/Mont-de-Marsan/Tarbes/Arcachon, en correspondance avec les trains TER à Biganos.

**GARE**  
**BORDEAUX**  
**SAINT-JEAN**  
**2017**   
Accélérateur d'avenir

## INFORMATION ET PRISE EN CHARGE DES VOYAGEURS



## INFORMATION ANTICIPEE DES VOYAGEURS

**Pour permettre au voyageurs de préparer leur voyage dans les meilleures conditions, un dispositif de global de pré – annonces est mis en place :**

- Affiches installées dans toutes les gares de la ligne et sur le stand travaux en gare de Bordeaux St Jean
- Message sur l'écran dynamique de l'espace TER en gare de Bordeaux St Jean
- E-mailing adressé aux abonnés de la ligne TER Aquitaine
- Annonces spécifiques faites par les contrôleurs à bord des trains
- Rubrique « travaux et horaires des autocars de substitution » dédiée sur le site TER Aquitaine
- Rubrique dédiée sur le site TGV, communauté WEB de la ligne Atlantique et site projet gare Bordeaux Saint Jean 2017



## INFORMATION EN TEMPS REEL DES VOYAGEURS

- **Se connecter**

[www.ter-sncf.com/aquitaine](http://www.ter-sncf.com/aquitaine) pour les prévisions TER  
[www.sncf.com](http://www.sncf.com), et [www.infolignes.com](http://www.infolignes.com) pour tous les trafics  
[www.sncf.com/fr/sncf-la-radio](http://www.sncf.com/fr/sncf-la-radio) : SNCF la Radio Info trafic en continu

- **Par téléphone**

Pour l'info trafic TER Aquitaine : 0 800 872 872 (appel gratuit depuis un fixe)  
Pour l'info trafic Grandes Lignes : 0 805 90 36 35 ((0,34 € la minute)

- **Sur mobile**

Avec les applications SNCF et TER Mobile à télécharger gratuitement pour recherche d'itinéraires, prochains départs, informations sur les trains et les gares

TER flash trafic : service d'alerte gratuit par courriel

TER flash trafic abonnés: service d'alerte gratuit par SMS réservé aux abonnés

- **Twitter**

@SNCF\_infopresse, @SNCF\_Direct pour les TGV et INTERCITÉS

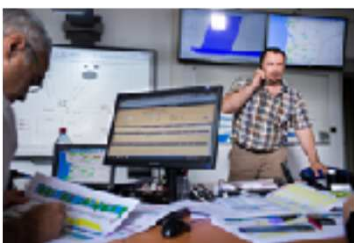
- **Auprès des agents**

- **A bord des trains par les contrôleurs qui diffusent des annonces spécifiques**



## PRISE EN CHARGE DES VOYAGEURS

### Une organisation et une mobilisation à la hauteur du challenge



- **Des volontaires pour accueillir, orienter et rassurer :**

Durant ces 4 week-ends, une 100aine de Volontaires de l'Information se relaiera à Bordeaux et sur le site de Biganos-Facture.

- **Plus de 60 rotations d'autocars** assureront la liaison entre Bordeaux et Biganos

pour acheminer les voyageurs du TER, soit environ une 20aine d'autocars mobilisée. Un PC Bus sera ouvert au sein de la cellule de veille SNCF tout au long des travaux pour veiller aux bonne rotations des autocars et pallier les éventuels problèmes.

- **Des équipes d'astreinte renforcées :**

En complément des équipes sur le terrain, pour coordonner et se relayer tout au long de ces travaux, les équipes d'astreinte seront renforcées.

## PRISE EN CHARGE DES VOYAGEURS

### Une organisation et une mobilisation à la hauteur du challenge

#### Une cellule de veille dédiée :

Tous les acteurs SNCF du projet, tous métiers confondus, seront mobilisés. Des points téléphoniques et physiques sont programmés quotidiennement pour piloter les travaux et la prise en charge des voyageurs, notamment à Bordeaux.



#### Des équipes « mobiles » et « agiles » :

Qu'ils soient de la maintenance et de l'entretien du matériel, de la sûreté ferroviaire, de la traction (conducteurs), de la manœuvre, de l'encadrement, des agents seront mobiles et disponibles pour pouvoir intervenir sur des zones non habituelles de la région.



**GARE**  
**BORDEAUX**  
**SAINT-JEAN**  
**2017**   
Accélérateur d'avenir

- **Contacts presse :**

**Corinne Beaujean-Garrido**

SNCF Réseau : 06 07 45 88 91 – [corinne.beaujean-garrido@rff.fr](mailto:corinne.beaujean-garrido@rff.fr)

**Ludovic Filio**

SNCF Mobilités : 06 10 25 66 47 – [ludovic.filio@sncf.fr](mailto:ludovic.filio@sncf.fr)

