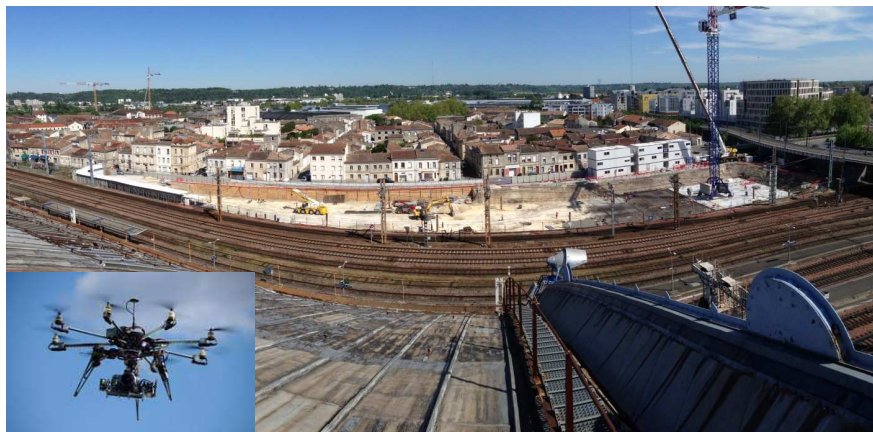


BORDEAUX, LE 22 MAI 2015

UTILISATION D'UN DRONE POUR VISITER LA TOITURE DE LA GARE DE BORDEAUX SAINT-JEAN

Les 27, 28 et 29 mai prochains, SNCF va utiliser un drone pour survoler la gare de Bordeaux Saint-Jean dans le but de réaliser une cartographie complète des installations présentes sur la toiture.



UNE PREMIERE DANS UNE GARE D'AQUITAINE

Utiliser un drone, qui plus est en ville, n'est jamais une mince affaire, pour autant, SNCF innove et opte pour cette solution de survol de la gare de Bordeaux pour inspecter les toitures. Le but recherché : un **gain d'efficacité et de sécurité**.

Philippe Bortolussi, ingénieur Construction et Expert près la Cour d'Appel de Bordeaux, munis des autorisations municipale, préfectorale, et de celle de la direction générale de l'Aviation civile (DGAC), mettra tout son savoir-faire au service de SNCF les 27, 28 et 29 mai prochains.

Il pourra faire voler son drone, en toute sécurité et dans des **zones difficiles d'accès pour l'Homme**, afin de répertorier les installations, dans les moindres détails, de ce majestueux bâtiment.

Ces clichés serviront notamment à connaître l'emplacement précis de l'ensemble des matériels situés sur le toit de la gare et à visualiser toutes les faces des toitures. Les images prises par ce drone, équipé d'un puissant appareil numérique, permettront des zooms de qualité pour une cartographie de précision. **Détecter une usure prématurée** sur les couvertures ou bien encore sur les descentes d'eaux pluviales devient ainsi plus efficace. Le planning :

- 27 mai (10h-12h) : sécurisation de l'espace d'envol (devant Mc Donald's)
- 27 mai (14h30-17h) : 1^{er} vol du drone au dessus de la gare
- 28 et 29 mai (10h-12h/14h30-17h) : survols de la gare

À propos de SNCF Gares & Connexions :

Dirigé par Patrick Ropert depuis octobre 2014, SNCF Gares & Connexions a la responsabilité de la gestion, de la rénovation et de la valorisation des 3000 gares voyageurs du réseau. Ses missions se concentrent sur trois priorités :

- Promouvoir et garantir la qualité au service des voyageurs, des transporteurs et de la ville en facilitant l'accès à la gare, à l'information à distance et en gare, en accentuant la fluidité des cheminements, la lisibilité des espaces et le confort.
- Accueillir tous les opérateurs ferroviaires et les autres modes de transport, et leur garantir un accès équitable et transparent à l'ensemble des installations et services en gare, au profit d'une intermodalité fluide et de bout en bout.
- Réaliser les investissements nécessaires au développement des trafics pour améliorer le quotidien des voyageurs et accompagner les mutations urbaines, en conservant des gares au cœur de la vie des villes et de la vie des gens.

Contacts presse :

ludovic.filio@sncf.fr 05.47.47.12.07