



CHALLENGE DE LA MOBILITÉ 2017

RÉSULTATS ET CLASSEMENTS DE BORDEAUX

Réalisation © Mon univers

SOMMAIRE

7^E ÉDITION DU CHALLENGE DE LA MOBILITÉ

2

03 LE CHALLENGE DE LA MOBILITÉ
2017 : BILAN

04 POURQUOI UN CHALLENGE
DE LA MOBILITÉ ?

06 BILAN

08 IMPACT ENVIRONNEMENTAL

09 RÉSULTATS PAR AGGLOMÉRATION

10 ZOOM SUR L'AGGLOMÉRATION
DE BORDEAUX

14 LE CHALLENGE EN IMAGES

17 CLASSEMENT 2017



LE CHALLENGE DE LA MOBILITÉ 2017 : BILAN

7^E ÉDITION DU CHALLENGE DE LA MOBILITÉ

3

Le Jeudi 21 Septembre 2017, l'ADEME et le Club de la mobilité organisaient pour la septième année consécutive le Challenge de la Mobilité. Si le challenge est un évènement fédérateur pour les salariés, il l'est également au niveau territorial. Depuis sa première édition à Bordeaux en 2011, 12 autres collectivités de Nouvelle Aquitaine ont choisi de relever le défi conférant ainsi une véritable dimension régionale à l'évènement.

LES ORGANISATEURS PARTENAIRES DE L'ADEME ET DU CLUB DE LA MOBILITE

Agglomération et Ville d'AGEN

Le Grand Angoulême

La communauté d'agglomération Pays Basque, Syndicat des Transports Côte Basque-Adour, CCI Bayonne Pays Basque, réseau Chronoplus, réseau Hégobus

Bordeaux Métropole, CCI Bordeaux Gironde, réseau de Transport Bordeaux Métropole (TBM)

Communauté d'Agglomération du bassin de Brive

Grand Dax

Communauté de communes de Lacq-Orthez et la CCI Pau Béarn

Communauté de communes Ile d'Oléron

Communauté de communes Maremne Adour Côte-Sud

Communauté de communes du Pays d'Oloron et des vallées du Haut-Béarn

Communauté d'Agglomération du Niortais

Syndicat Mixte des Transports Urbains Pau Porte de Pyrénées, CCI Pau Béarn, réseau IDELIS

Grand Poitiers Communauté Urbaine



POURQUOI UN CHALLENGE DE LA MOBILITÉ ?

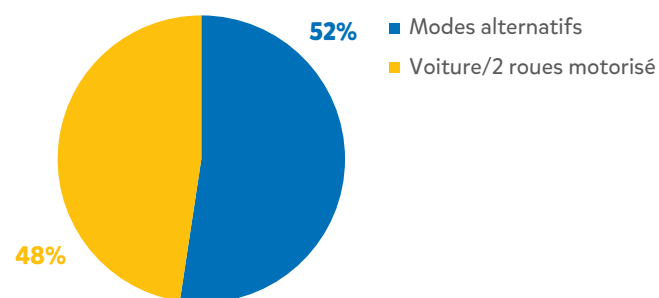
7^E ÉDITION DU CHALLENGE DE LA MOBILITÉ

4

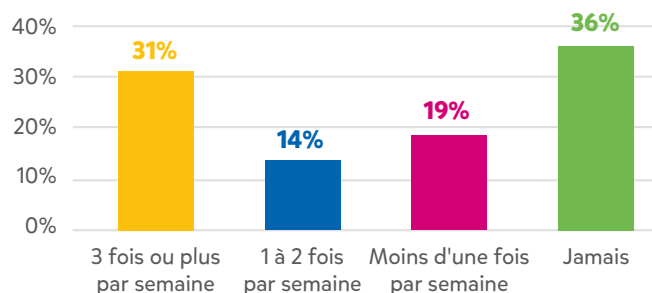
QUEL IMPACT SUR LE LONG TERME ?

RETOUR SUR LES RÉSULTATS DE L'ENQUÊTE DIFFUSÉE DURANT LE CHALLENGE (1800 RÉPONDANTS)

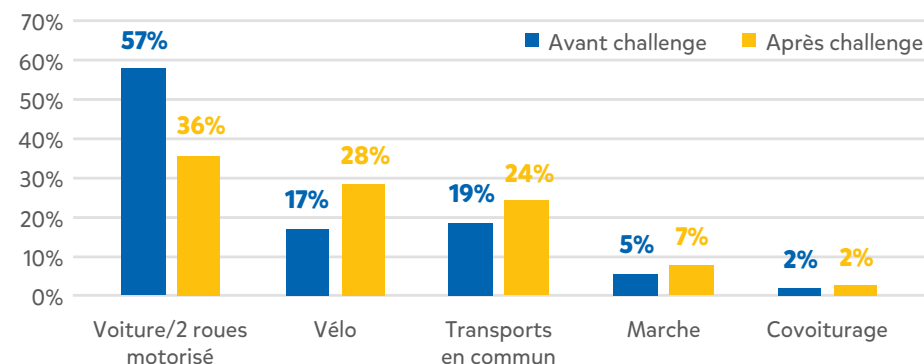
Répartition modale des répondants avant challenge (N = 1800)



Recours à l'utilisation de nouveaux modes pour les automobilistes (N=856)



Evolution de la répartition modale avant 1^{ère} participation/après challenge 2016 (N=1800)



64 % des salariés automobilistes répondants qui ont déjà participé au Challenge de la Mobilité **se sont reportés**, au moins ponctuellement, **vers de nouvelles pratiques. 45 % le font régulièrement**, au moins une fois par semaine, et **31 % de manière quotidienne**.

Le Challenge de la mobilité se présente avant tout comme un évènement de sensibilisation, qui s'intègre dans un ensemble d'actions concrètes menées par les collectivités et les entreprises.

Toutefois la récurrence de cet évènement semble avoir un réel impact sur les comportements. Le challenge se positionne très clairement comme un outil efficace d'accompagnement au report modal. Son succès reste lié aux infrastructures, aux aménagements et au développement des offres de mobilité menées par les acteurs locaux.

POURQUOI UN CHALLENGE DE LA MOBILITÉ ?

7^E ÉDITION DU CHALLENGE DE LA MOBILITÉ

5

QUEL IMPACT SUR LE LONG TERME ? (SUITE)

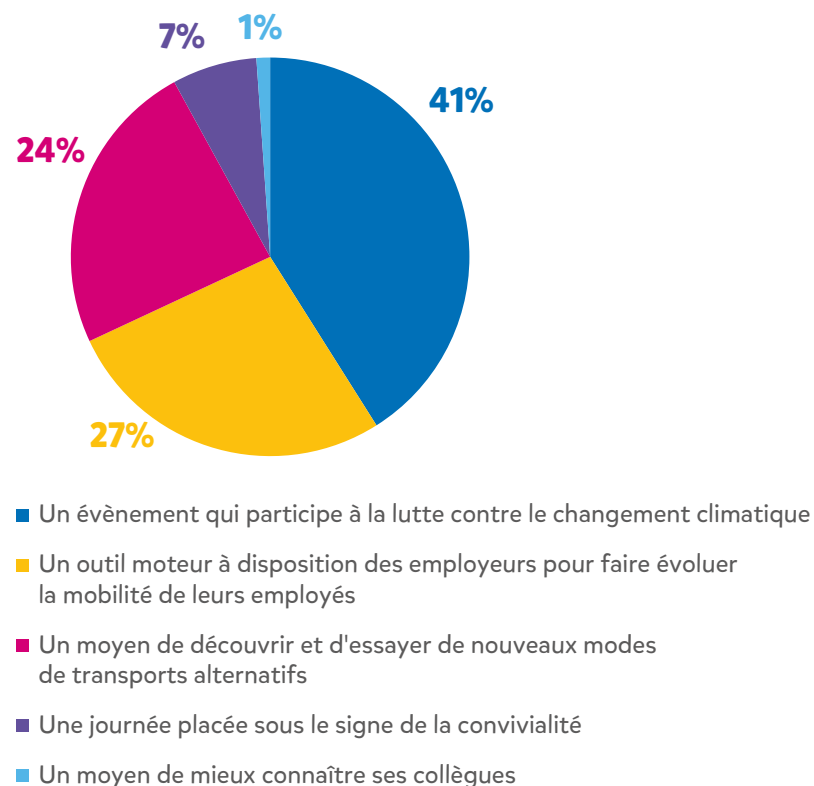
Le challenge de la mobilité, bien qu'il soit présenté comme un évènement ludique et convivial, répond à des enjeux d'actualité, pollution, congestion urbaine, coût des déplacements, responsabilité sociétale des entreprises.

Cela n'échappe pas aux salariés puisque près de la moitié des anciens participants, au-delà de l'aspect festif et original ne perdent pas de vue, que le challenge est avant tout un évènement qui lutte contre les effets du réchauffement climatique.

27% d'entre eux estiment que c'est un outil moteur à disposition des employeurs pour faire évoluer la mobilité de leurs employés.

A quelques mois de l'entrée en vigueur de l'Article 51 de la loi sur la Transition Énergétique et la Croissance Verte (qui oblige les établissements de plus de 100 salariés situés sur un périmètre de transports urbains à mettre en place un Plan De Mobilité), ces résultats confortent le fait que le challenge reste un dispositif utile et efficace dans la mise en place des politiques de management de la mobilité en entreprise.

Perception du challenge par les participants



BILAN

7^E ÉDITION DU CHALLENGE DE LA MOBILITÉ

6

OBJECTIFS

- Sensibiliser les entreprises et les salariés autosolistes aux modes de transports alternatifs à la voiture individuelle.
- Valoriser les entreprises qui mettent en place des mesures en faveur d'une mobilité plus durable et les salariés qui ont déjà des pratiques vertueuses.
- Dynamiser les Plans de Mobilité.
- Venir en soutien des actions de promotion locales.

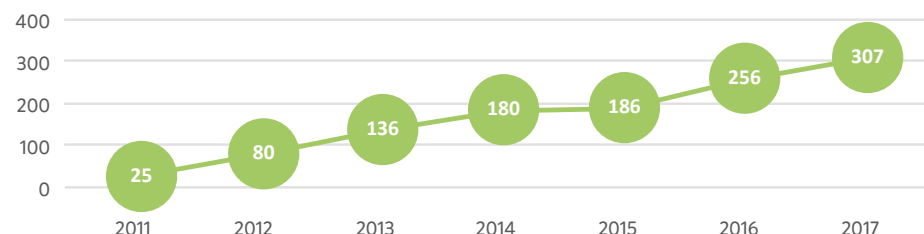
BILAN GLOBAL

Plus que jamais, cette édition aura prouvé que la mobilité des salariés est un enjeu majeur, quel que soit le territoire ou le type d'activité. Nous retrouvons cette année les grandes agglomérations historiques telles que celles de Bordeaux, Pau, Bayonne, rejoints par la capitale de la Vienne, Poitiers. Mais de nouveaux territoires, plus atypiques, à priori moins concernés par les problématiques, de pollution, de congestion, ont eux aussi relevé le défi. L'île d'Oléron, le territoire de Marenne Adour Côte-Sud, Pays d'Oloron et des vallées du Haut-Béarn, sont venus prouver que la mobilité est l'affaire de tous !

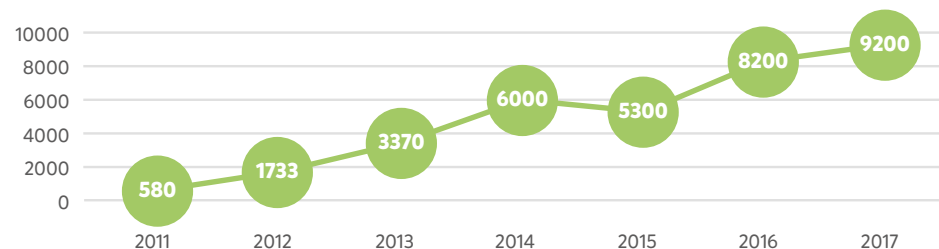
Le challenge 2017 a donc connu un franc succès et le nombre d'établissements et de salariés engagés ne cesse d'augmenter. Si les mouvements sociaux de fin Septembre ont pu freiner, à la marge, l'enthousiasme de certains, partout en Nouvelle-Aquitaine, les salariés comme leurs employeurs ont redoublé d'énergie et d'inventivité.

On dénombre 307 établissements participants (+20% par rapport à 2016), de toutes tailles. Des centres hospitaliers, aux TPE, en passant par de très grandes entreprises, les collectivités locales, et les associations, le challenge a su regrouper tous les types de structures et l'ensemble des secteurs d'activités.

Évolution du nombre d'établissements depuis 2011



Évolution du nombre de salariés depuis 2011



LE CHALLENGE DE LA MOBILITÉ 2017 : BILAN

7^E ÉDITION DU CHALLENGE DE LA MOBILITÉ



BILAN GLOBAL (SUITE)

Cela ne ressort pas de premier abord dans les résultats, mais **les transports collectifs ont également connu une fréquentation notable.**

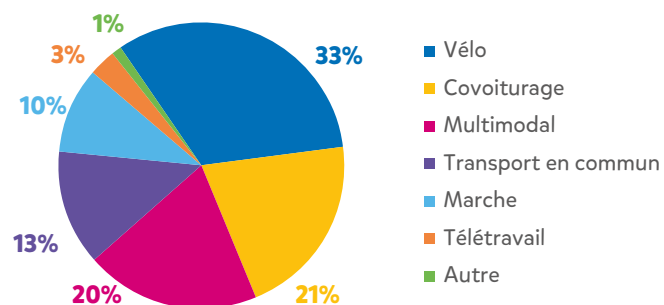
Ils sont cependant rarement utilisés comme mode de transport unique mais viennent plutôt en complément d'un autre mode de transport.

Effectivement, si seulement 13% des salariés ont choisi les transports collectifs comme seul mode de transport, ils sont en revanche **31% à être montés dans un bus, un tramway ou un train le 22 Septembre dernier.**

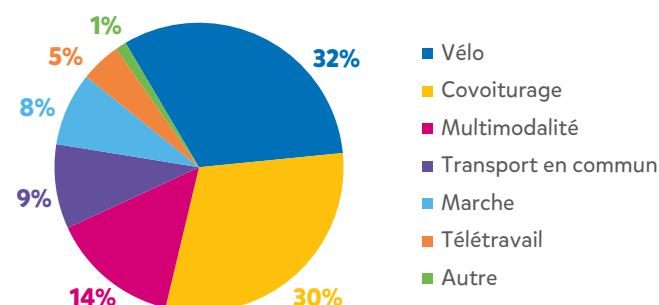
Parmi les grands motifs de satisfaction, nous noterons la très forte mobilisation des **automobilistes qui eux aussi auront relevé le défi**, puisque qu'ils représentent **plus d'un tiers (35%)** des participants, soit 3200 salariés contre 2600 en 2016. Une proportion qui augmente chaque année et qui témoigne de l'intérêt grandissant des «autosolistes» pour le report modal.

Comme pour leurs collègues « alternatifs » la plus grande partie des reports se sont tournés vers le **vélo (32%)** et le **covoiturage (30%)**, réalisant au total de 86 500 km (+17% par rapport à 2016)

Répartition modale des participants au challenge
(N = 9200)



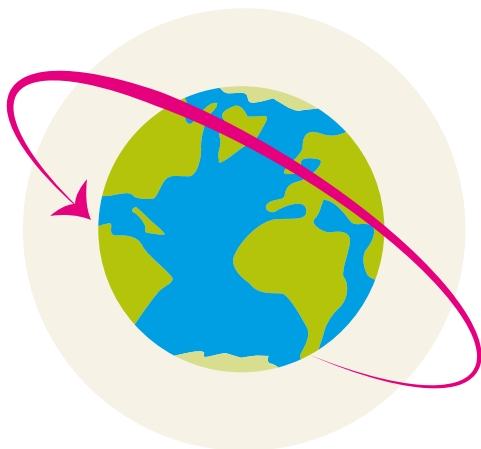
Répartition modale des automobilistes habituels
(N= 3 200)



IMPACT ENVIRONNEMENTAL

7^E ÉDITION DU CHALLENGE DE LA MOBILITÉ

8



260 000 KM

SOIT 6,5 TOURS
DU MONDE



13 650 M²

DE PLACES DE
STATIONNEMENT
LIBÉRÉS



86 500 KM

EN REPORT MODAL
16 TONNES DE CO₂
(ÉQUI) ÉVITÉES



506 HEURES

EN MOINS PASSÉES
DANS LES BOUCHONS
SOIT 72 JOURNÉES
DE TRAVAIL

RÉSULTATS PAR AGGLOMÉRATION

7^E ÉDITION DU CHALLENGE DE LA MOBILITÉ

9

						Report modal	
Agglomération	Nombre d'établissements	Effectif total	Taux de participants	Nombre de participation	Nombre de km	Nombre	Km
Agglomération d'Agen	14	2 340	8%	183	4 318	73	1 132
Agglomération de Bordeaux	108	51 474	9%	4791	130 145	1 288	37 753
Communauté d'Agglomération du Bassin de Brive	7	2 975	3%	87	2 571	50	1 897
Communauté d'Agglomération du Niortais	25	14 143	5%	680	23 934	243	9 001
Communauté d'Agglomération Pays Basque	36	8 101	7%	591	14 460	317	7 571
Communauté de communes de Lacq-Orthez	9	905	11%	96	4 387	60	2 524
Communauté de Communes du Pays d'Oloron et des vallées du Haut-Béarn	5	738	8%	60	1 666	34	1 146
Communauté de Communes Ile d'Oléron	10	586	18%	105	1 781	63	1 338
Communauté de Communes Maremne Adour Côte-Sud	3	635	24%	152	4 341	87	2 182
Grand Angoulême	21	8 793	6%	554	14 442	221	5 068
Grand DAX	10	2 149	4%	77	2 567	40	1 367
Grand Poitiers Communauté Urbaine	27	9 821	9%	865	18 542	267	5 672
Syndicat mixte des transports urbains Pau Porte des Pyrénées	32	11 315	8%	956	36 084	472	14 319
Total	307	111 067	8%	9 195	259 129	3 214	90 949

ZOOM SUR L'AGGLOMÉRATION DE BORDEAUX

7^E ÉDITION DU CHALLENGE DE LA MOBILITÉ

10

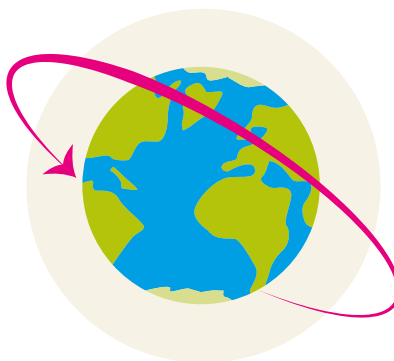
LES GRANDS ENSEIGNEMENTS

Pour sa 7^{ème} participation, l'agglomération bordelaise reste logiquement et incontestablement le leader du Challenge en Nouvelle-Aquitaine. Elle représente à elle seule plus de la moitié des salariés participants sur l'ensemble des 13 agglomérations engagées. Alors que les résultats de l'année 2016 semblaient exceptionnels et inatteignables, les acteurs locaux ont réussi le tour de force de stabiliser la participation avec cette année encore plus de 100 établissements engagés (108). Au sein des entreprises, les référents ne sont pas en reste non plus, leur motivation et leur persévérance aura permis de fleurter encore une fois avec la barre des 5000 salariés.

Grâce à leur effort de communication sur le terrain, plus de 50 000 salariés de l'agglomération qui auront bénéficié de ce travail de sensibilisation et d'information. Près de 10% des salariés (moins de 4% lors de la première édition) se sont eux engagés personnellement dans le challenge, en modifiant leurs habitudes, en renseignant leur trajet et en participant aux animations mises en place dans les entreprises.

Le vélo est le mode de déplacement qui aura le plus largement été utilisé lors de cette édition avec plus de 2000 salariés (43%) qui ont mis le pied à la pédale. Les transports en commun ont également connu une belle fréquentation avec 1450 participants (30%) qui auront emprunté le bus ou le tramway.

Parmi les grands motifs de satisfaction, il est à noter la hausse de 4 points (contre 3 points l'an dernier) du taux de report modal correspondant aux automobilistes qui se sont reportés vers un mode de transport alternatif atteignant les 27%. Année après année, le challenge augmente son taux d'acceptation chez les autosolistes.



130 000 KM

SOIT 3 TOURS
DU MONDE



38 000 KM

EN REPORT MODAL
7 TONNES DE CO₂
(ÉQUI) ÉVITÉES



600 ARBRES

CAPACITÉ D'ABSORPTION
DE 600 ARBRES, SOIT
1.2 HECTARE DE FORÊT

ZOOM SUR L'AGGLOMÉRATION DE BORDEAUX

7^E ÉDITION DU CHALLENGE DE LA MOBILITÉ

11



ÉTABLISSEMENTS ENGAGÉS



SALARIÉS PARTICIPANTS



ÉTABLISSEMENTS DE PLUS
DE 100 SALARIÉS*



DE REPORT MODAL



DES PARTICIPANTS ONT CUMULÉ
AU MOINS 2 MODES DE TRANSPORT



LA PERF : UN SALARIÉ DU
CRÉDIT MUTUEL SUD OUEST
A RÉALISÉ 163 KM À VÉLO

ZOOM SUR L'AGGLOMÉRATION DE BORDEAUX

7^E ÉDITION DU CHALLENGE DE LA MOBILITÉ

12

ÉTABLISSEMENTS EXEMPLAIRES

Dans chacune des agglomérations les établissements sont classés en fonction de leur taux de participation au sein de 4 catégories (de 1 à 19, de 20 à 99, de 10 à 499, et + de 499 salariés). Le challenge de la mobilité vise à valoriser un maximum d'actions et d'établissements exemplaires. Pour cette raison, les établissements ayant déjà remporté le challenge en 2016 ne peuvent être lauréats de cette édition.

Il convient toutefois de mettre à l'honneur ceux qui ont obtenu le plus fort taux de participation dans leur catégorie. Un grand bravo donc à ces participants qui inscrivent leur engagement et leur implication dans la durée.

						Report modal	
Agglomération	Raison sociale	Effectif total	Nombre de participants	Taux de participation	Nombre de km	Nombre	Km
500 Salariés et plus	Institut National de la Recherche Agronomique (INRA)	550	142	26%	3 206	34	620
Moins de 20 salariés	Agence Locale de l'Energie et du Climat Métropole Bordelaise et Gironde	14	14	100%	468	3	49

ZOOM SUR L'AGGLOMÉRATION DE BORDEAUX

7^E ÉDITION DU CHALLENGE DE LA MOBILITÉ

13

ÉTABLISSEMENTS LAURÉATS

						Report modal	
Agglomération	Raison sociale	Effectif total	Nombre de participants	Taux de participation	Nombre de km	Nombre	Km
500 Salariés et plus	SAFT	600	131	22%	3 072	45	1 368
De 100 à 499	Cité Municipale	301	160	53%	2 793	45	1 368
De 20 à 99	Business & Decision Bordeaux	35	35	100%	1 177	22	582
Moins de 20 salariés	Imprimerie CASTET	9	9	100%	249	2	21

LE CHALLENGE EN IMAGES

7^E ÉDITION DU CHALLENGE DE LA MOBILITÉ

14



LE CHALLENGE EN IMAGES

7^E ÉDITION DU CHALLENGE DE LA MOBILITÉ

15



LE CHALLENGE EN IMAGES

7^E ÉDITION DU CHALLENGE DE LA MOBILITÉ

16



CLASSEMENT 2017

2^E ÉDITION DU CHALLENGE DE LA MOBILITÉ



ÉTABLISSEMENTS DE 500 SALARIÉS ET PLUS

						Report modal	
Rang	Raison sociale	Effectif total	Nombre de participants	Taux de participation	Nombre de km	Nombre	Km
Lauréat 2016	INSTITUT NATIONAL DE LA RECHERCHE AGRONOMIQUE (INRA)	550	142	26%	3 206	34	620
Lauréat 2017	SAFT	600	131	22%	3 072	45	1 368
3	BORDEAUX MÉTROPOLE	1520	229	15%	3 969	22	582
4	SNCF	2 000	290	15%	14 671	72	2 218
5	CDISCOUNT.COM	986	142	14%	3 360	11	277
6	CASERNE XAINTRAILLES	700	87	12%	2 421	11	122
7	ATOS	600	71	12%	1 975	29	903
8	CAISSE DES DÉPÔTS ET CONSIGNATIONS - DIRECTION DES RETRAITES ET DE LA SOLIDARITÉ	1 200	134	11%	4 600	52	507
9	DÉPARTEMENT DE LA GIRONDE	2 000	166	8%	3 597	8	236
10	CHU DE BORDEAUX	13 500	1 008	7%	21 58	192	5 012
11	ATELIER INDUSTRIEL AÉRONAUTIQUE DE BORDEAUX	1 000	71	7%	3 056	16	565
12	MAIRIE DE MÉRIGNAC	1 000	71	7%	1 21	32	602
13	FORD AQUITAINE INDUSTRIES	850	46	5%	1 885	28	1 136
14	POLE EMPLOI NOUVELLE AQUITAINE - BORDEAUX METROPOLE	916	47	5%	1 237	14	482
15	CARSAT AQUITAINE TOUS SITES	900	45	5%	1 309	20	456

ÉTABLISSEMENTS DE 500 SALARIÉS ET PLUS (SUITE)

Rang	Raison sociale	Effectif total	Nombre de participants	Taux de participation	Nombre de km	Report modal	
						Nombre	Km
16	CRÉDIT MUTUEL DU SUD-OUEST	960	47	5%	3711	40	3 620
17	CAF DE LA GIRONDE	800	38	5%	942	19	444
18	BNP PARIBAS PERSONAL FINANCE (SITES DE MÉRIGNAC ET BORDEAUX BASTIDE)	1 800	85	5%	2 628	20	477
19	SOGETI NOUVELLE AQUITAINE	720	34	5%	1 810	8	324
20	CITÉ ADMINISTRATIVE DE BORDEAUX	1 236	58	5%	1 021	11	59
21	BORDEAUX MÉTROPOLE-ALFRED DANÉY	578	25	4%	463	5	105
22	GETRAG FORD TRANSMISSIONS	844	30	4%	1 675	14	922
23	EQUALINE SAS	550	18	3%	546	1	18
24	CGI	778	22	3%	827	8	280
25	AUCHAN BORDEAUX LAC	660	17	3%	724	6	381
26	CAMPUS THALES BORDEAUX	2 600	45	2%	866	13	261
27	CAISSE PRIMAIRE D'ASSURANCE MALADIE DE LA GIRONDE	1 200	19	2%	438	6	172

CLASSEMENT 2017

2^E ÉDITION DU CHALLENGE DE LA MOBILITÉ

19

ÉTABLISSEMENTS DE 100 À 499 SALARIÉS

Rang	Raison sociale	Effectif total	Nombre de participants	Taux de participation	Nombre de km	Report modal	
						Nombre	Km
Lauréat 2017	CITÉ MUNICIPALE	301	160	53%	2 792	16	149
2	ONEPOINT	190	91	48%	2 481	47	1 369
3	MAISON JOHANES BOUBEE	108	46	43%	700	23	328
4	MÉDECINS SANS FRONTIÈRES LOGISTIQUE	180	55	31%	1 453	23	520
5	CCI BORDEAUX GIRONDE	173	51	29%	1 295	2	20
6	THERMO FISHER SCIENTIFIC	104	29	28%	754	17	355
7	BANQUE POPULAIRE AQUITAINE CENTRE ATLANTIQUE (SITES AGGLO BORDEAUX)	450	124	28%	2 921	24	408
8	BORDEAUX MÉTROPOLE-PÔLE SUD	126	33	26%	893	13	319
9	MGEN	150	33	22%	660	9	332
10	GEODIS DISTRIBUTION & EXPRESS	210	45	21%	1 430	26	549
11	IRSTEA	168	36	21%	1 317	6	167
12	CHAMBRE DE MÉTIERS ET DE L'ARTISANAT DE RÉGION AQUITAINE SECTION GIRONDE	130	24	18%	620	5	145
13	MAIRIE DE SAINT-AUBIN DE MÉDOC	124	19	15%	249	13	168
14	CLINIQUE TIVOLI DUCOS	180	24	13%	417		
15	VALOREM	181	24	13%	653	4	196
16	MAIRIE DU BOUSCAT	450	56	12%	597	14	99

ÉTABLISSEMENTS DE 100 À 499 SALARIÉS (SUITE)

Rang	Raison sociale	Effectif total	Nombre de participants	Taux de participation	Nombre de km	Report modal	
						Nombre	Km
17	EDF COMMERCE SUD OUEST SITE DU BOUSCAT	100	12	12%	265	5	131
18	CREDIT AGRICOLE D'AQUITAINE - BORDEAUX	460	54	12%	1223	7	294
19	GFI INFORMATIQUE	160	18	11%	588	11	338
20	AQUITANIS	350	39	11%	1 210	19	804
21	DOMOFRANCE	474	51	11%	1 706	25	875
22	INSTITUT NATIONAL DE LA SANTÉ ET DE LA RECHERCHE MÉDICALE (INSERM)	350	35	10%	56	4	41
23	POLYCLINIQUE JEAN VILLAR	300	28	9%	704	5	282
24	POLE EMPLOI GRADIGNAN	470	43	9%	1 175	22	501
25	AT INTERNET	180	14	8%	277	2	40
26	EDF COMMERCE SUD-OUEST SITE DU HAILLAN	120	9	8%	254	5	146
27	MAISON DE L'INDUSTRIE	350	23	7%	939	9	167
28	BORDEAUX MÉTROPLE-PÔLE OUEST	202	13	6%	206	8	86
29	MAIRIE DE BASSENS	260	14	5%	154	7	72
30	CESNAC	115	6	5%	152	2	28
31	ARMATIS-LC	300	15	5%	182	12	162
32	CONGRÈS ET EXPOSITIONS DE BORDEAUX	105	4	4%	116	2	50

ÉTABLISSEMENTS DE 100 À 499 SALARIÉS (SUITE)

Rang	Raison sociale	Effectif total	Nombre de participants	Taux de participation	Nombre de km	Report modal	
						Nombre	Km
33	MAIRIE DE BRUGES	417	14	3%	162	3	24
34	INFRALOG S.A.	150	4	3%	93		
35	CAISSE EPARGNE AQUITAINE POITOU-CHARENTES (SITE BORDEAUX)	450	9	2%	836	1	4
36	CASINO THÉÂTRE BARRIÈRE DE BORDEAUX	160	2	1%	35	1	19
37	REGAZ	330	4	1%	102	1	23
38	EDF COMMERCE SUD-OUEST SITE DE CENON	100	1	1%	72	1	72
32	CONGRÈS ET EXPOSITIONS DE BORDEAUX	105	4	4%	116	2	50

CLASSEMENT 2017

2^E ÉDITION DU CHALLENGE DE LA MOBILITÉ

22

ÉTABLISSEMENTS DE 20 À 99 SALARIÉS

						Report modal	
Rang	Raison sociale	Effectif total	Nombre de participants	Taux de participation	Nombre de km	Nombre	Km
Lauréat 2017	BUSINESS & DECISION BORDEAUX	35	35	100%	1 177	15	859
2	NOBATEK - TALENCE	22	20	91%	578	4	168
3	ADEME BORDEAUX	29	18	62%	1219	3	563
4	ACTES ELISE ATLANTIQUE	31	18	58%	325		
5	COBAN ATLANTIQUE	40	23	58%	720	18	671
6	DEAL INFORMATIQUE	84	48	57%	2 835	30	961
7	COMMUNAUTÉ DE COMMUNES DU VAL DE L'EYRE	30	15	50%	690	13	579
8	LA POSTE - DIRECTION SERVICES COURRIER COLIS AQUITAINE NORD	83	32	39%	747	3	31
9	BORDEAUX MÉTROPOLÉ-PÔLE RIVE DROITE	90	27	30%	463	11	192
10	ORANGE APPLICATIONS FOR BUSINESS	90	21	23%	517	1	4
11	BORDEAUX TECHNOWEST	66	11	17%	278	6	162
12	EVOLLIS	36	5	14%	48	1	8
13	STARTEC DEVELOPPEMENT	25	3	12%	46	3	46
14	AGENCE DE L'EAU ADOUR GARONNE - DÉLÉGATION ATLANTIQUE DORDOGNE	36	4	11%	35	1	10

CLASSEMENT 2017

2^E ÉDITION DU CHALLENGE DE LA MOBILITÉ

23

ÉTABLISSEMENTS DE 20 À 99 SALARIÉS

						Report modal	
Rang	Raison sociale	Effectif total	Nombre de participants	Taux de participation	Nombre de km	Nombre	Km
16	MIRANE	40	3	8%	42		
17	ATMO NOUVELLE-AQUITAINE	38	2	5%	40		
18	NOVOTEL BORDEAUX LAC	45	2	4%	20		
19	SNI SUD-OUEST	46	2	4%	27	1	12
20	EDF COMMERCE SUD-OUEST SITE D'EYSINES	98	3	3%	72	2	12
21	NORAUTO	35	1	3%	42		
22	EUROFINS ANALYSES POUR LE BÂTIMENT SUD-OUEST	45	1	2%	20	1	20

CLASSEMENT 2017

2^E ÉDITION DU CHALLENGE DE LA MOBILITÉ

24

ÉTABLISSEMENTS DE MOINS DE 20 SALARIÉS

Rang	Raison sociale	Effectif total	Nombre de participants	Taux de participation	Nombre de km	Report modal	
						Nombre	Km
Lauréat 2016	AGENCE LOCALE DE L'ENERGIE ET DU CLIMAT MÉTROPOLE BORDELAISE ET GIRONDE	14	14	100%	468	3	49
Lauréat 2017	IMPRIMERIE CASTET	9	9	100%	249	2	21
3	AQUITEN	8	8	100%	150	5	90
4	WIMOOV BORDEAUX	12	12	100%	143	9	106
5	CHATEL ASSURANCES ASSUR EI	2	2	100%	72		
6	AU SANGLIER DE RUSSIE	1	1	100%	44		
7	CABINET DE CARDIOLOGIE DR SEMPE	1	1	100%	20		
8	VD CONCEPTEUR LUMIÈRE	1	1	100%	16	1	16
9	MEDIAPILOTE BORDEAUX	1	1	100%	11		
10	LA COMPAGNIE HYPERACTIVE BORDEAUX	19	14	74%	889	2	58
11	CREPAQ	14	10	71%	155		
12	2AC AQUITAINE	13	8	62%	197	7	187
13	FEU VERT FORMATION	14	8	57%	178	3	85

ÉTABLISSEMENTS DE MOINS DE 20 SALARIÉS

Rang	Raison sociale	Effectif total	Nombre de participants	Taux de participation	Nombre de km	Report modal	
						Nombre	Km
14	HORIZON PUBLIC CONSEILS	2	1	50%	25	1	25
15	ATELIER D'ÉCO SOLIDAIRE	17	8	47%	72	2	23
16	AGENCE O TEMPORA	14	5	36%	28		
17	YOSADI	3	1	33%	30	1	30
18	VEHRTS BLEU COMPANY	3	1	33%	16		
19	STUDIOXINE COMMUNICATION	3	1	33%	13	1	13
20	GEEK33	3	1	33%	2	1	2
21	INFREP INSTITUT DE FORMATION	12	1	8%	10	1	10
11	CREPAQ	14	10	71%	155		
12	2AC AQUITAINE	13	8	62%	197	7	187
13	FEU VERT FORMATION	14	8	57%	178	3	85

