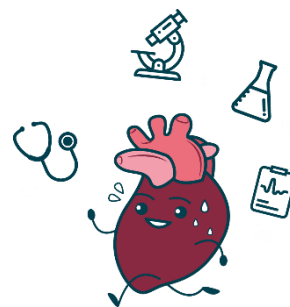




COMMUNIQUE DE PRESSE

JOURNÉE PORTES OUVERTES LE 28 SEPTEMBRE 2019 DE 14H A 20H



L'Institut de Rythmologie et modélisation Cardiaque à Pessac, organise la 2^e édition de sa journée portes ouvertes, le **28 septembre prochain, à partir de 14h**. Les équipes de l'institut présenteront leurs activités de recherche. Elles proposeront plusieurs ateliers et une conférence, cette année orientée sur les thèmes du sport et de la recherche en rythmologie cardiaque, pour aborder la question de la mort subite chez les sportifs.

>> Une journée de sensibilisation au cœur de la recherche

Les maladies du rythme cardiaque touchent chaque année plusieurs milliers de personnes en France. La sensibilisation du grand public à ces maladies, dont on parle encore trop peu, s'inscrit au cœur des missions de l'Institut Hospitalo-Universitaire LIRYC. C'est dans ce cadre que se tiendra la journée portes ouvertes annuelle de l'institut, à l'occasion de la journée mondiale du cœur.

Les chercheurs, médecins et personnels paramédicaux de l'institut, viendront à la rencontre du grand public autour d'ateliers pédagogiques, d'activités sportives, de sensibilisation aux gestes de premiers secours et de temps d'échanges.

« De nombreux progrès restent encore nécessaires pour améliorer le dépistage, le diagnostic, le pronostic ou le traitement de ces arythmies. Traiter c'est bien, mais prévenir, c'est encore mieux. » Pr. Michel Haissaguerre, Directeur de Liryc

>> La recherche en rythmologie cardiaque : parlons de sport !

Chaque année, des athlètes sont frappés par la mort subite pendant la pratique de leur sport. Elle est souvent perçue comme incompréhensible, car elle touche des personnes souvent jeunes et à priori en excellente santé.

Au cours de cette journée thématique, LIRYC propose de mettre le projecteur sur ce sujet en expliquant le fonctionnement du cœur et de ces arythmies, ainsi que les pistes actuelles pour leur prévention.

Des sportifs de haut niveau ont répondu présent, comme le champion olympique Jean Galfione, pour participer aux ateliers et à la conférence de clôture, aux côtés des chercheurs et médecins de l'institut.

LIRYC bénéficiera du soutien de nombreux partenaires pour animer les ateliers, comme Le Programme Bordeaux, la faculté des STAPS (sciences et techniques des activités physiques et sportives), l'association les P'tits Héros, les Carabins et la Smoocyclette®, la MGEN, en plus des partenaires institutionnels récurrents.

PROGRAMME DE LA JOURNEE PORTES OUVERTES

Ateliers ouverts à partir de 14h00 :

- **L'électricité, au cœur de la pompe cardiaque**
Atelier pédagogique et ludique pour comprendre comment fonctionne le cœur et son activité électrique.
- **Cœur à l'effort & innovations médicales**
Atelier organisé en partenariat avec les équipes de recherche de la faculté des STAPS pour mieux appréhender et optimiser son activité physique en fonction de l'activité cardiaque. Présentation des outils d'innovation technologique pour mesurer l'activité cardiaque.
- **La recherche à Liryc**
Atelier de présentation des activités de recherche à Liryc : cellules sous microscope, cœur en impression 3D et modélisation, recherche clinique, simulateur pédagogique SIMRIC, etc.
- **Sensibilisation aux premiers gestes et à l'utilisation du défibrillateur**
Atelier de démonstration pratique animé par l'association des Carabins de Bordeaux.
- **Un café avec les chercheurs**
Toutes les 30 minutes, venez échanger avec les chercheurs et poser toutes vos questions.

15h30-16h30 - Session de fitness en plein air, animée par Le programme Bordeaux

Merci de prévoir vos tenues de sport. Session tout niveau. Boissons sur place.

15h00 à 16h00 & 16h30 à 17h30 – Atelier de prévention et secourisme pour les enfants

*Sur pré-inscription à communication@ihu-liryc.fr

Atelier de formation aux gestes de premiers secours, par l'association les P'tits héros pour les enfants à partir de 5 ans, deux groupes en simultanée : 5 à 8 ans et 9 à 10 ans (12 personnes maximum par groupe par session).

18h30 - Conférence grand public « Prévenir la mort subite des sportifs »

Regards croisés entre un médecin, le Pr Frédéric Sacher, un chercheur, le directeur scientifique de l'institut, Olivier Bernus et un sportif. Ils échangeront sur la mort subite, ce que c'est et ses pistes de prévention.

Les associations de patients seront présentes à cette journée.

COMMENT PARTICIPER ?

La journée et les activités sont ouvertes à tous, gratuitement.

Adresse : Hôpital Xavier Arnozan – Avenue Haut Lévêque
33600 PESSAC

Accès Tram Ligne B – Arrêt France Alouette - Parking gratuit à proximité

A PROPOS DE LIRYC

Liryc est un institut unique au monde dédié aux maladies du rythme cardiaque.

Liryc est un des six instituts hospitalo-universitaires (IHU) créés sur le territoire national par l'Etat français dans le cadre du Programme des Investissements d'Avenir, avec l'objectif de dynamiser la recherche et l'innovation médicale en France. Ses fondateurs sont l'université de Bordeaux, le CHU de Bordeaux, Inria et le Conseil régional de Nouvelle-Aquitaine.

Restoring the rhythm of life

IHU Liryc - L'Institut de rythmologie et modélisation cardiaque | Campus Xavier Arnozan - Avenue du Haut Lévêque - 33600 Pessac - Bordeaux - France

Pour faire reculer les maladies cardiovasculaires, Liryc s'engage dans 4 missions : la recherche, l'innovation, le soin et la formation. L'objectif est de mieux comprendre les mécanismes à l'origine des maladies, de développer des outils thérapeutiques et diagnostiques, de traiter les patients et de transmettre le savoir-faire acquis.

Liryc rassemble autour des patients, au sein d'un même institut, des chercheurs, médecins et ingénieurs qui viennent du monde entier.

Dans un environnement technologique unique et un écosystème dynamique, Liryc contribue à inventer les outils thérapeutiques de demain, pour relever ce défi majeur de santé publique.

CONTACT PRESSE

Elodie GAILLACQ - *Chargée de communication*

+33 (0)5 35 38 18 88 - Elodie.gaillacq@ihu-liryc.fr

**JOURNÉE
PORTES
OUVERTES**

**SAMEDI
28 SEPT.
14h-20h**

DE L'INSTITUT DE RYTHMOLOGIE
ET DE MODÉLISATION CARDIAQUE

IHU Liryc - Site Xavier Arnozan
Avenue Haut Levêque - PESSAC
Tram B - Arrêt France Alouette / Parking gratuit

"RECHERCHE EN RYTHMOLOGIE CARDIAQUE : PARLONS DE SPORT !"

Restoring the rhythm of life

IHU Liryc - L'Institut de rythmologie et modélisation cardiaque | Campus Xavier Arnozan - Avenue du Haut Lévêque - 33600 Pessac - Bordeaux - France