

# Et si les dynamiques alimentaires locales étaient une, LA, réponse...

*Plaidoyer pour une alimentation de proximité*

D

e l'actualité récente, apprenons... **Apprenons**, au-delà de limiter les dégâts, à **rentrer dans une démarche proactive en matière alimentaire...**

'une crise... Il faut donc une crise pour se poser les questions essentielles sur l'intérêt collectif et la capacité à nourrir...

'une crise... qu'il faut subir à défaut de pouvoir l'anticiper, qu'il faut panser à défaut de pouvoir la contrer...

Nos territoires se sont spécialisés, et même hyper spécialisés. Nous en tirons une renommée, qui, bien que mondiale, ne nourrit pas ses femmes et ses hommes.

**L'accès de tous à une alimentation saine et de qualité prend aujourd'hui tout son sens et met en exergue surtout les manquements actuels.**

Si 1000 scientifiques ont appelé à une nécessaire rébellion en février dernier, nous en appelons aujourd'hui au **bon sens** !

N  
O  
U  
S

, qui œuvrons au quotidien pour permettre au plus grand nombre de **se retrouver autour du potager**,

, qui participons activement à la **relocalisation de la capacité alimentaire**,

, qui agissons à des échelles locales pour garantir **agilité, adaptabilité et connaissance fine des territoires**,

, qui de façon solidaire **coopérons et co-élaborons les solutions de demain avec lucidité et pragmatisme**,

**NOUS**, structures engagées pour une **alimentation saine et durable en Gironde**, incarnons **déjà les solutions nécessaires pour contribuer au succès de vos ambitions territoriales en matière alimentaire.**

Selon l'INSEE, **l'alimentation** représente seulement **20,4% des dépenses de consommation** contre 34,6% en 1960. Pourtant les foyers continuent d'avoir le sentiment, très subjectif, de dépenser toujours plus en alimentaire, notamment en période de crise où le budget est soumis à de nombreuses contraintes.

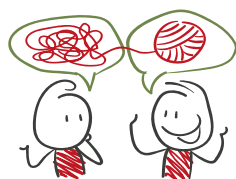
Néanmoins, nous avons pu voir un véritable **élan vers les producteurs locaux**, des plateformes dématérialisées se mettre en place pour assurer l'écoulement de la production locale jusqu'alors invisible. En somme, une **solidarité territoriale** s'est créée pour garantir le **maintien de l'agriculture vivrière** afin que cette dernière ne soit pas accessoire mais essentielle !

**Notre engagement** aujourd'hui est de coordonner une pluralité d'acteurs pour permettre localement de répondre aux **enjeux de vos territoires**, grâce à la **sensibilisation**, **l'éducation**, le **lien social**, **l'intergénérationnel**, des **emplois non délocalisables**, des **dynamiques économiques à échelle humaine** duplicables et adaptables.

Que ce soit à travers :

- des **solutions concrètes d'accompagnement** sur la mise en place d'**espaces collectifs de potager** pour sensibiliser les habitants à la saisonnalité et aux circuits courts ;
- des **dispositifs** spécifiques **sur mesure** pour vous permettre de répondre à l'**approvisionnement de votre restauration collective** pour garantir l'accès de tous à une alimentation saine et de qualité ;
- des **initiatives anti-gaspillage innovantes, locales, mobiles** dans un souci de sensibilisation et de solidarité territoriale ;
- des actions plus larges permettant de faire le lien avec tout ce qui gravite autour de l'alimentation : **transformation des déchets en matière première** (compostage...), des **grainothèques** pour recréer le lien essentiel ;
- des **outils de production** pour l'amont (graines, plants...) mais aussi pour l'aval (unité de transformation, légumerie...) ;
- de nouvelles façons de proposer des produits durables avec des **magasins d'un nouveau genre** (coopérative, supermarché coopératif, drive fermier, drive zéro déchet...) ;
- des outils numériques pour soutenir la **production**, la **distribution** et le **partage de connaissances** ;
- ...

De façon générale, ce sont des **synergies partenariales** pour permettre aux citoyens d'**aller de la graine à l'assiette**, en sécurisant les différentes étapes, dans une volonté collective de pérennité et d'efficacité économique.



Accompagnement des collectivités  
sur l'approvisionnement de  
leur restauration collective



Conception et accompagnement sur des  
aménagements nourriciers



Formation et sensibilisation  
tout public  
de la graine à l'assiette



**Ce que nous  
faisons déjà**



Favoriser les circuits courts  
en produisant & consommant local



Faciliter l'accès du  
plus grand nombre à une  
alimentation saine et de qualité

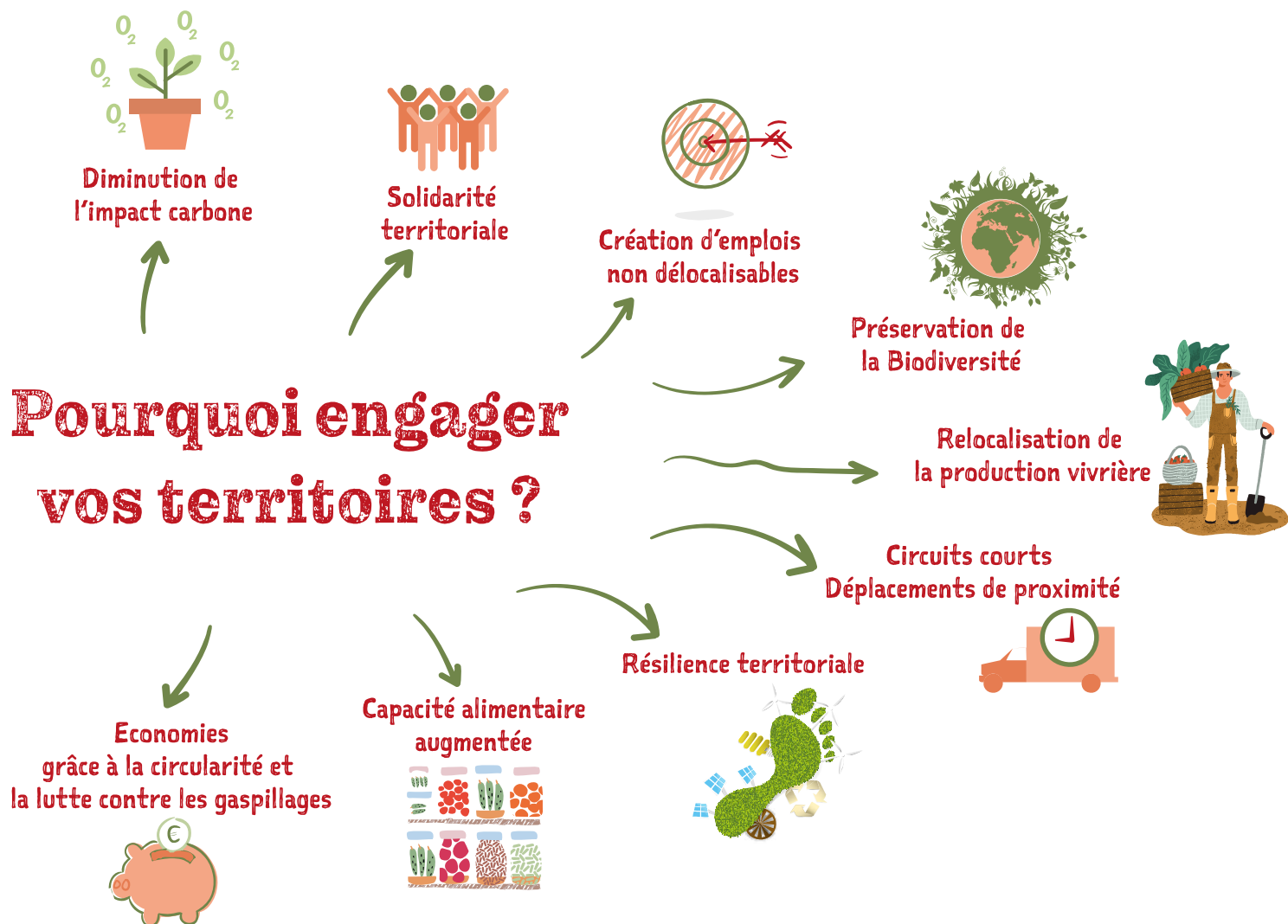


**0 déchet**

Une circularité exemplaire  
pour une résilience facilitée

N'oublions pas que cette crise sanitaire trouve son origine dans l'alimentation..

Ne restons pas sur une consommation de la peur, mais accompagnons la consommation responsable et faisons-en une opportunité de penser demain de manière résiliente et soutenable !



**Nous**, COLLECTIF D'ACTEURS ENGAGÉS, VOUS ACCOMPAGNONS SUR CES RÉFLEXIONS POUR RELEVER LES DÉFIS D'AUJOURD'HUI POUR UN MONDE DE DEMAIN SOUTENABLE !

Signataires du collectif à l'initiative du Bocal Local

