



LA VOIX DES USAGERS

Ass. des Usagers Transports Public Sud-Gironde (AUTPSG) (Bordeaux-Langon-Agen)
Asso des Usagers du TER (AUTERBS)
St Foy La Grande
Périgord Rail + Ligne Bdx- Bergerac-Sarlat
Asso Service de Transport des Usagers Concertés et Efficaces (ASTUCE) (St Mariens)
Bordeaux Métropole Déplacements
(Crée 09/04/2012 - Bdx Métro création 01/01/2015)
Collectif Blaye Bordeaux Rail (CBBR)
Collectif TER Sud Aquitaine (TERéSA) (Mont de Marsan)
Des Transports pour l'Avenir du Médoc (TAM-TAM)
Prendre le Tram à Gradignan (Porte Sud de Bordeaux-Talence)
Pour le Tram à Parempuyre
Collectif Liane 5 (Villenave d'Ornon)

Conférence de presse mardi 21/9/2021

La FNAUT Nouvelle Aquitaine analyse la politique des mobilités de Bordeaux Métropole*

*FNAUT Fédération Nationale des Associations Usagers des Transports



INTRODUCTION (Christian BROUCARET Président FNAUT Nouvelle Aquitaine)

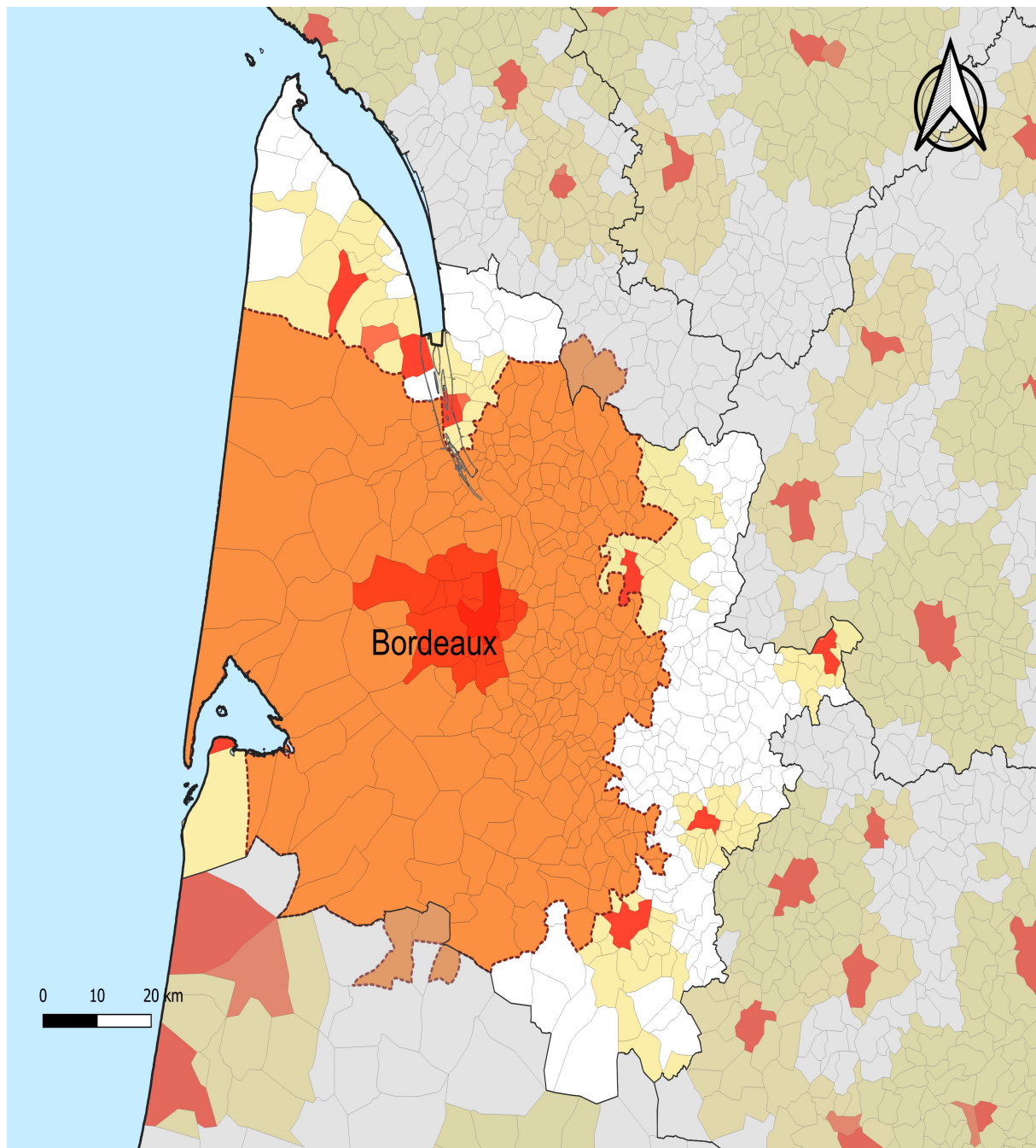
RER METROPOLITAIN (Philippe BINCTEUX Conseiller national de la FNAUT / CBBR)

TRANSPORTS DE LA METROPOLE (Gilles ANDRE Conseiller de la FNAUT / BMD)

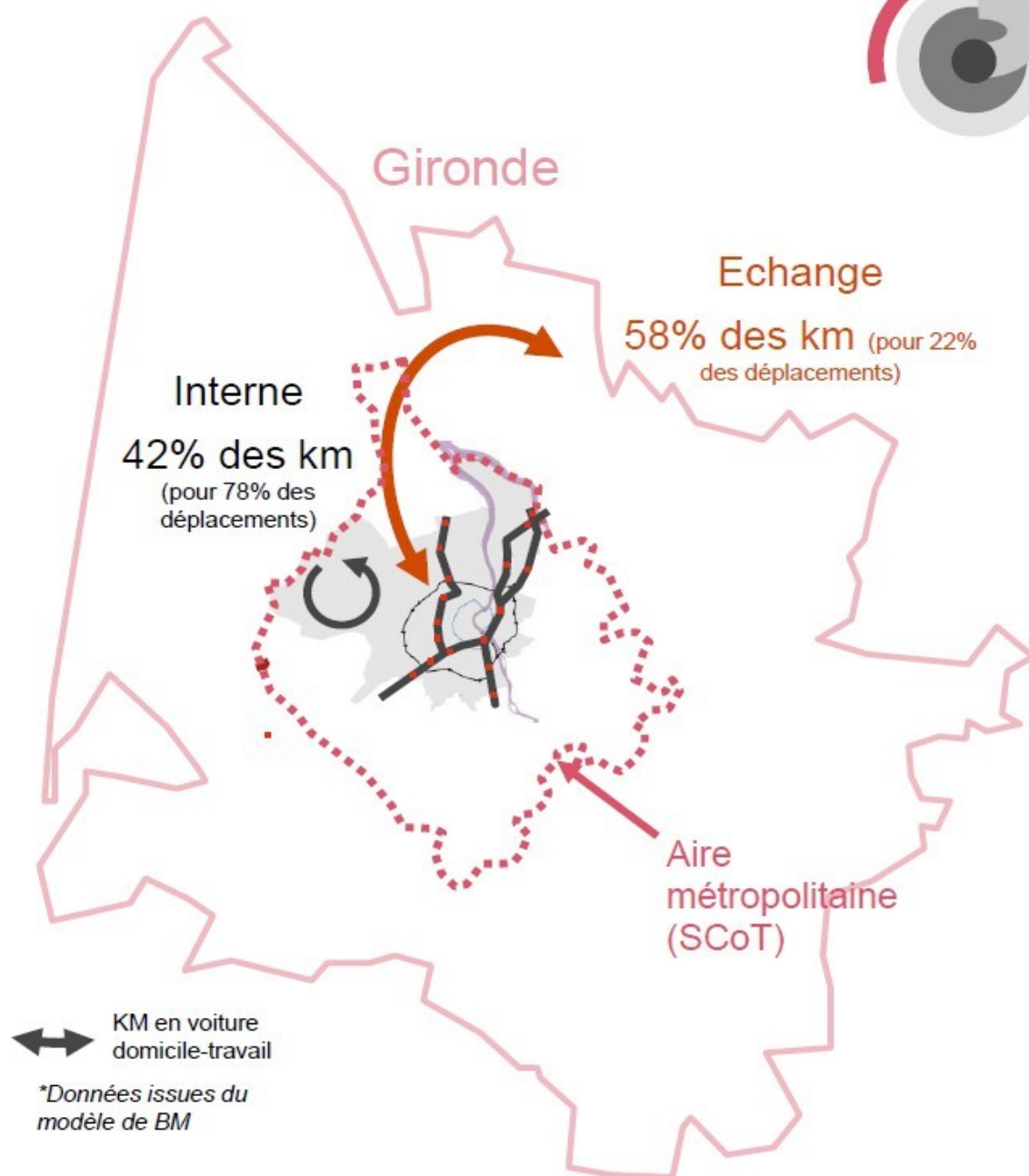
UN POINT SUR LE TELEPHERIQUE (Christian BROUCARET Président FNAUT Nouvelle Aquitaine)

CONCLUSION / QUESTION

L'aire d'attraction de Bordeaux 275 communes



Communes dont au moins 15 % des actifs
travaillent dans la Métropole bordelaise
-270/535 en Gironde
-3 dans les Landes
-2 en Charente-Maritime.



RER MÉTROPOLITAIN



Plus de trains
régionaux



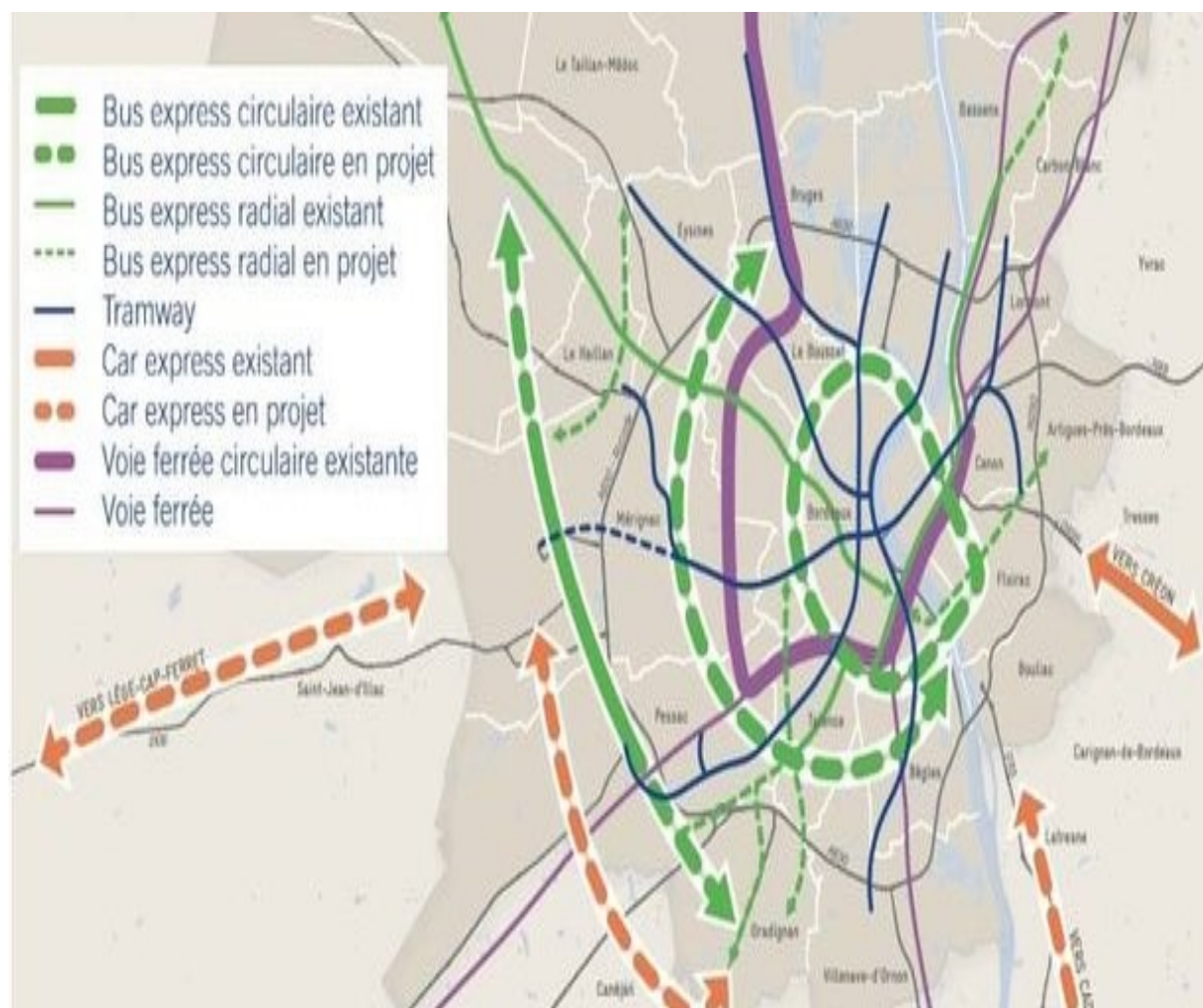
Plus d'économies

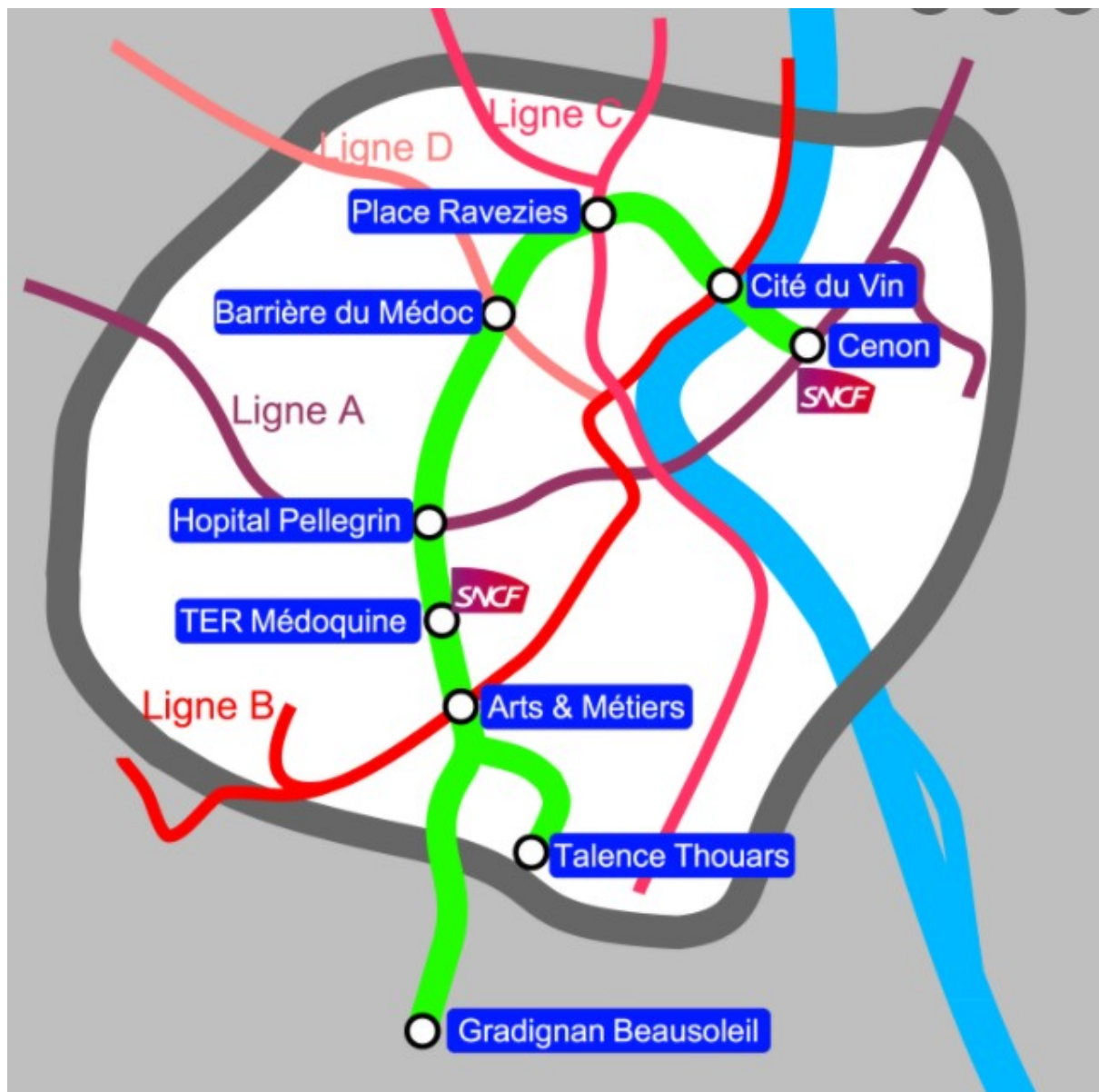


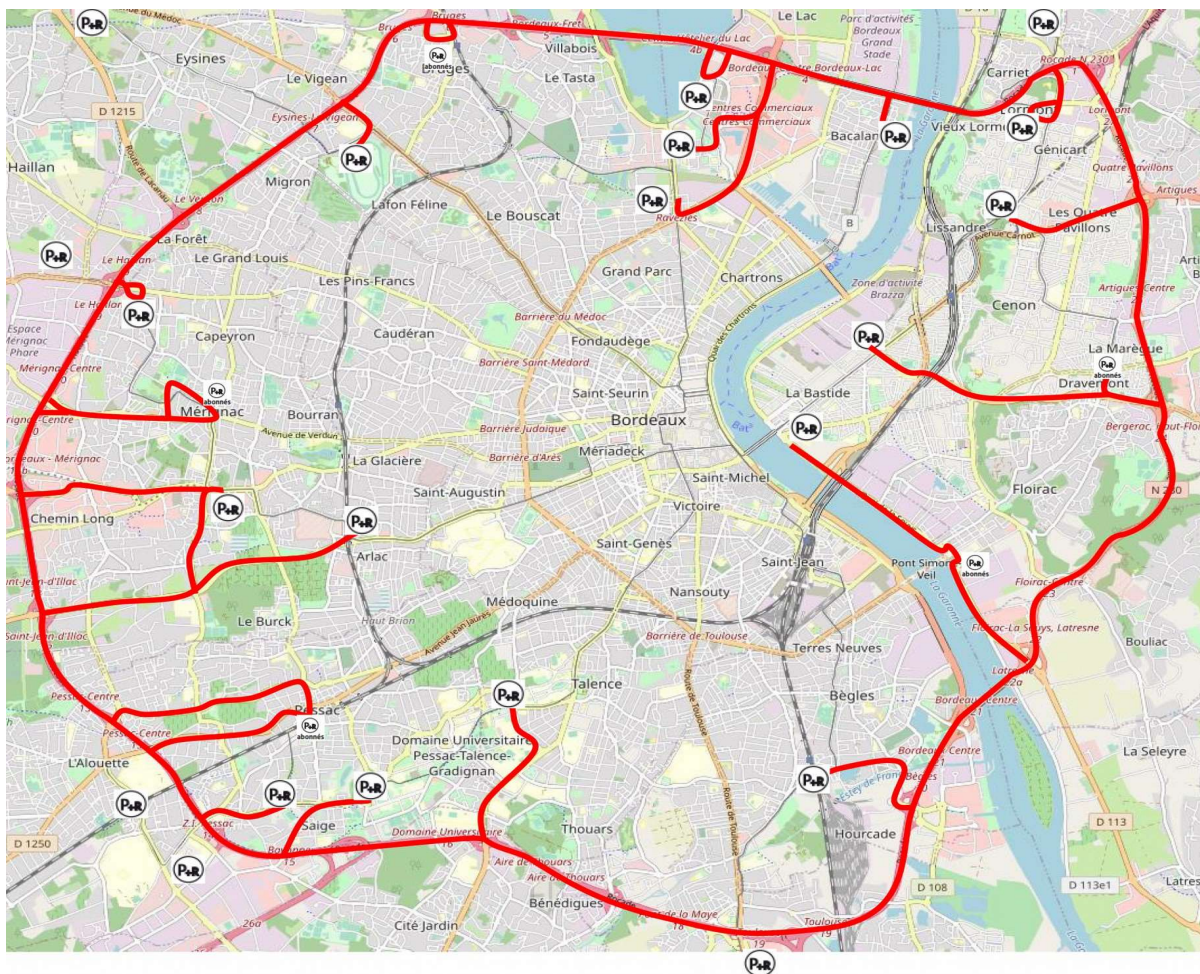
Plus de cars régionaux



Plus de gares











BUS



CHRONOBUS - LIANE



BHNS



TRAMWAY

Allongement des quais de la station de tramway « Place de la Bourse »

Bordeaux Métropole engage à partir du lundi 26 août, des travaux d'allongement des quais de la station de tramway « Place de la Bourse » à Bordeaux. Elle sera la dernière des cinq stations réaménagées sur la ligne C. L'objectif est de faire circuler des rames plus longues sans avoir à condamner les portes d'extrémités, permettant ainsi d'augmenter la capacité d'accueil, et d'améliorer le confort et l'accès des voyageurs.

Les travaux, programmés jusqu'à fin septembre, se dérouleront entre 6 h et 22 h. Pour rappel, la ligne C du tramway est actuellement interrompue entre les stations « Quinconces » et « Gare Saint-Jean » en raison de l'incendie survenu dans le parking des Salinières.

Ce chantier concerne le renfort de l'offre de transport sur cinq stations de la ligne C : Quinconces, Saint-Michel, Tauzia et Sainte-Croix (allongements déjà réalisés), Place de la Bourse (chantier programmé). A l'origine, ces stations courtes étaient desservies par les rames de la phase 1 (33 mètres) mais elles reçoivent depuis plusieurs années des rames longues (44 mètres) sur lesquelles la dernière porte est condamnée puisque la rame est plus longue que le quai. Les quais sont donc allongés de 11 mètres.

Principe du « PREMETRO »

- Un réseau souterrain de lignes parcouru par les tramways actuels en première étape
- Un réseau construit progressivement
- Un saut qualitatif indispensable au tramway d'aujourd'hui
- Matériel pouvant évoluer suivant la fréquentation



Exemple Bruxelles





Conclusion





LA VOIX DES USAGERS

*Merci de votre attention.
Nous attendons vos questions ?*

