



**PLANTONS  
1 MILLION  
D'ARBRES**

# L'ARBRE EN FÊTE

Du 29 nov. au 5 déc. 2021

*Programme*



Plus d'infos :  
**[bordeaux-metropole.fr](http://bordeaux-metropole.fr)**





## L'arbre en fête s'installe dans la métropole bordelaise

© DR



Arbres, arbustes... La saison des plantations redémarre et c'est l'occasion de fêter l'arbre !

Engagée depuis plus d'un an, la grande opération **Plantons 1 million d'arbres** de Bordeaux Métropole se poursuit avec de multiples plantations prévues sur les 28 communes. Cette grande ambition est née de la volonté de relever le défi climatique en retrouvant de la nature en ville, en préservant notre biodiversité et en créant des îlots de fraîcheur au cœur de nos quartiers.

Pour ce faire, j'ai souhaité solliciter la participation de tous les acteurs, privés comme publics. Cette première édition de **L'arbre en fête** s'adresse à tous : habitants, entreprises, associations, collectivités. Chacun joue un rôle essentiel dans cette démarche d'intérêt général dont la qualité de vie et la santé de tous les habitants dépendent.

Une distribution de 18 000 jeunes plants sera organisée via les communes de Bordeaux Métropole. Elle permettra, à tous ceux qui le souhaitent, de bénéficier gratuitement d'un lot de 3 plants à mettre en terre à proximité de chez eux. À la maison, au travail, chez un parent... chaque contribution est primordiale pour atteindre une augmentation de 20% du patrimoine arboré sur la métropole.

Pour ceux qui n'auraient pas la main verte ou la possibilité de contribuer à cette opération de plantations de grande envergure, de nombreuses animations, plus variées les unes que les autres, seront également proposées : ateliers, conférences, débats, balades, expositions, plantations participatives... à chacun son activité !

Je vous attends nombreux, petits et grands, pour planter, échanger, débattre, apprendre et célébrer ensemble cette première édition de **L'arbre en fête** organisée par Bordeaux Métropole.

Alain Anziani  
Président de Bordeaux Métropole  
Maire de Mérignac



## **POURQUOI PLANTER DES ARBRES ?**

Face aux enjeux climatiques et environnementaux, Bordeaux Métropole a lancé un programme de végétalisation d'envergure, avec pour objectif la plantation d'un million d'arbres sur son territoire au cours de la décennie à venir.

### **> Pour améliorer la qualité de l'air et relever le défi du changement climatique via la production d'oxygène**

Pendant toute leur croissance, les arbres stockent du CO<sub>2</sub> et l'emmagentinent ; ils piègent également des polluants atmosphériques (ozone, particules, oxydes d'azote, soufre, monoxyde de carbone...)

### **> Pour lutter contre les îlots de chaleur et réduire la température en ville**

À l'échelle locale, les arbres humidifient l'air par évapotranspiration et forment des espaces ombragés. Ils permettent de réduire la température de plusieurs degrés et d'améliorer le confort urbain, notamment en période de canicule.

### **> Pour favoriser la biodiversité en ville**

Les espaces boisés abritent de nombreuses espèces animales et végétales et enrichissent les sols en matière organique. Les continuités de plantations participent à la structuration de corridors écologiques, les Trames vertes. Ces dernières vont connecter la Métropole à son environnement forestier, mais aussi aux espaces de nature au-delà de son territoire.

**... et tout simplement pour apporter du bonheur !**



## UNE DISTRIBUTION DE 18 000 JEUNES PLANTS

**Planter un arbre est un acte simple.  
Pour marquer la reprise de la saison des plantations,  
Bordeaux Métropole organise la distribution de 18 000 plants  
à destination des habitants du 29 novembre au 5 décembre.**

Chaque foyer souhaitant participer pourra retirer un lot de 3 jeunes plants (un arbre et deux arbustes, mesurant 60 à 80 cm).  
Les modalités de retrait sont laissées à l'initiative de chaque commune de Bordeaux Métropole participante.

**Retrouvez le mode de distribution mis en place  
par votre commune sur [bxmet.ro/arbre-en-fete](https://bxmet.ro/arbre-en-fete)**



### BON À SAVOIR

Compte tenu de leur croissance et de leurs besoins, ces végétaux **sont destinés à être plantés dans un jardin et non en pot**. De plus, **ils ne sont pas conditionnés en godets mais sous forme de racines nues** et doivent de ce fait être mis en terre dès que possible, idéalement dans la journée.

Il est toutefois possible de différer leur installation de 48 heures maximum, à condition de conserver une humidité au pied (par exemple avec un linge mouillé) et de les entreposer dans un endroit frais.

Un mini-guide de plantation est remis avec les jeunes arbres.

## LISTE DES ESSENCES

Les végétaux sélectionnés ne revêtent aucun caractère de toxicité.

<b>Ambarès-et-Lagrave</b>	Merisier-Prunus avium	arbre MD
	Saule à oreillettes/petit marsault-Salix aurita	arbuste
<b>Ambès</b>	Merisier-Prunus avium	arbre MD
	Saule à oreillettes/petit marsault-Salix aurita	arbuste
<b>Artigues-près-Bordeaux</b>	Merisier-Prunus avium	arbre MD
	Néflier commun-Mespilus germanica	arbuste
<b>Bassens</b>	Merisier-Prunus avium	arbre MD
	Viorne flexible/commune-bardeau-Viburnum lantana	arbuste
<b>Bègles</b>	Alisier blanc/allier- Sorbus aria	arbuste
	Érable champêtre-Acer campestris	arbre MD
	Bourdaine-Rhamnus frangula	arbuste
	Noisetier commun-Corylus Avelana	arbre MD
<b>Blanquefort</b>	Merisier-Prunus avium	arbre MD
	Érable champêtre-Acer campestris	arbre MD
	Cerisier/bois de sainte Lucie-Prunus Mahaleb	arbre MD
	Viorne flexible/commune-bardeau-Viburnum lantana	arbuste
<b>Bordeaux Maritime</b>	Érable champêtre-Acer campestris	arbre MD
	Viorne flexible/commune-bardeau-Viburnum lantana	arbuste
	Noisetier commun-Corylus Avelana	arbre MD
<b>Bordeaux Chartrons – Grand Parc – Jardin Public</b>	Érable champêtre-Acer campestris	arbre MD
	Viorne flexible/commune-bardeau-Viburnum lantana	arbuste
	Noisetier commun-Corylus Avelana	arbre MD
<b>Bordeaux centre</b>	Érable champêtre-Acer campestris	arbre MD
	Viorne flexible/commune-bardeau-Viburnum lantana	arbuste
	Noisetier commun-Corylus Avelana	arbre MD
<b>Bordeaux Nansouty – Saint-Genès</b>	Érable champêtre-Acer campestris	arbre MD
	Viorne flexible/commune-bardeau-Viburnum lantana	arbuste
	Noisetier commun-Corylus Avelana	arbre MD
<b>Bordeaux Saint-Augustin</b>	Érable champêtre-Acer campestris	arbre MD
	Viorne flexible/commune-bardeau-Viburnum lantana	arbuste
	Noisetier commun-Corylus Avelana	arbre MD

<b>Bordeaux Sud</b>	Érable champêtre-Acer campestris	arbre MD
	Viorne flexible/commune-bardeau-Viburnum lantana	arbuste
	Noisetier commun-Corylus Avelana	arbre MD
<b>Bordeaux Bastide</b>	Érable champêtre-Acer campestris	arbre MD
	Néflier commun-Mespilus germanica	arbuste
	Cerisier/bois de sainte Lucie-Prunus Mahaleb	arbre MD
<b>Bordeaux Caudéran</b>	Érable champêtre-Acer campestris	arbre MD
	Néflier commun-Mespilus germanica	arbuste
	Cerisier/bois de sainte Lucie-Prunus Mahaleb	arbre MD
<b>Bouliac</b>	Érable champêtre-Acer campestris	arbre MD
	Viorne flexible/commune-bardeau-Viburnum lantana	arbuste
<b>Bruges</b>	Merisier-Prunus avium	arbre MD
	Cerisier/bois de sainte Lucie-Prunus Mahaleb	arbre MD
	Poirier sauvage européen-Pyrus pyrastrer	arbre MD
<b>Carbon-Blanc</b>	Érable champêtre-Acer campestris	arbre MD
	Viorne flexible/commune-bardeau-Viburnum lantana	arbuste
	Cerisier/bois de sainte Lucie-Prunus Mahaleb	arbre MD
<b>Cenon</b>	Merisier-Prunus avium	arbre MD
	Viorne flexible/commune-bardeau-Viburnum lantana	arbuste
	Cerisier/bois de sainte Lucie-Prunus Mahaleb	arbre MD
<b>Eysines</b>	Merisier-Prunus avium	arbre MD
	Cerisier/bois de sainte Lucie-Prunus Mahaleb	arbre MD
	Poirier sauvage européen-Pyrus pyrastrer	arbre MD
<b>Floirac</b>	Merisier-Prunus avium	arbre MD
	Érable champêtre-Acer campestris	arbre MD
	Cerisier/bois de sainte Lucie-Prunus Mahaleb	arbre MD
<b>Gradignan</b>	Érable champêtre-Acer campestris	arbre MD
	Saule à oreillettes/petit marsault-Salix aurita	arbuste
<b>Le Bouscat</b>	Merisier-Prunus avium	arbre MD
	Cerisier/bois de sainte Lucie-Prunus Mahaleb	arbre MD
	Poirier sauvage européen-Pyrus pyrastrer	arbre MD
	Érable champêtre-Acer campestris	arbre MD
<b>Le Haillan</b>	Merisier-Prunus avium	arbre MD
	Érable champêtre-Acer campestris	arbre MD
	Cerisier/bois de sainte Lucie-Prunus Mahaleb	arbre MD

<b>Le Taillan-Médoc</b>	Merisier-Prunus avium	arbre MD
	Érable champêtre-Acer campestris	arbre MD
	Cerisier/bois de sainte Lucie-Prunus Mahaleb	arbre MD
<b>Lormont</b>	Merisier-Prunus avium	arbre MD
	Saule à oreillettes/petit marsault-Salix aurita	arbuste
	Viorne flexible/commune-bardeau-Viburnum lantana	arbuste
<b>Martignas-sur-Jalle</b>	Érable champêtre-Acer campestris	arbre MD
	Cerisier/bois de sainte Lucie-Prunus Mahaleb	arbre MD
<b>Mérignac</b>	Érable champêtre-Acer campestris	arbre MD
	Cornouiller sanguin-Cornus sanguinea	arbuste
	Poirier sauvage européen-Pyrus pyrastrer	arbre MD
	Noisetier commun-Corylus Avelana	arbre MD
<b>Parempuyre</b>	Merisier-Prunus avium	arbre MD
	Cerisier/bois de sainte Lucie-Prunus Mahaleb	arbre MD
<b>Pessac</b>	Érable champêtre-Acer campestris	arbre MD
	Bourdaïne-Rhamnus frangula	arbuste
	Cornouiller sanguin-Cornus sanguinea	arbuste
<b>Saint-Aubin de Médoc</b>	Merisier-Prunus avium	arbre MD
	Poirier sauvage européen-Pyrus pyrastrer	arbre MD
<b>Saint-Louis-de-Montferrand</b>	Érable champêtre-Acer campestris	arbre MD
	Noisetier commun-Corylus Avelana	arbre MD
<b>Saint-Médard-en-Jalles</b>	Merisier-Prunus avium	arbre MD
	Érable champêtre-Acer campestris	arbre MD
	Bourdaïne-Rhamnus frangula	arbuste
<b>Saint-Vincent-de-Paul</b>	Érable champêtre-Acer campestris	arbre MD
	Cerisier/bois de sainte Lucie-Prunus Mahaleb	arbre MD
<b>Talence</b>	Érable champêtre-Acer campestris	arbre MD
	Bourdaïne-Rhamnus frangula	arbuste
	Saule à oreillettes/petit marsault-Salix aurita	arbuste
	Cerisier/bois de sainte Lucie-Prunus Mahaleb	arbre MD
<b>Villeneuve-d'Ornon</b>	Merisier-Prunus avium	arbre MD
	Érable champêtre-Acer campestris	arbre MD
	Néflier commun-Mespilus germanica	arbuste

MD : moyen développement

*Opération dans la limite des stocks disponibles.*



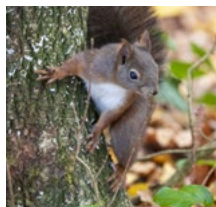
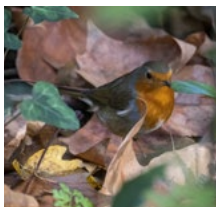
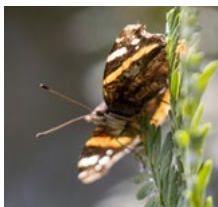


## DES PLANTS DE MARQUE VÉGÉTAL LOCAL

Ces végétaux sauvages et locaux (prélevés durablement dans la région) sont utilisés pour l'essentiel des opérations de Bordeaux Métropole.

Du fait de leur adaptation naturelle au sol et au climat, ils sont en effet plus résistants - que ce soit aux variations climatiques ou à de nouvelles maladies - et sont donc plus rapidement autonomes. Ce sont également de véritables atouts pour la biodiversité, puisqu'ils fournissent abris et nourriture aux animaux.

Enfin, leur production en circuits courts limite les pollutions liées au transport ainsi que la propagation de potentielles maladies en cas d'importation.





© JB Menges - Bordeaux Métropole

## PROGRAMME DES ANIMATIONS

**À l'occasion de L'arbre en fête, de nombreuses animations gratuites seront également proposées sur l'ensemble du territoire du 29 novembre au 5 décembre : ateliers-découvertes, jardinage, parcours et déambulations, démonstrations de grimpe et d'élagage, bain de forêt, expos, plantations collectives...**

En raison de la crise Covid-19, les informations de ce programme sont susceptibles d'évoluer. Aussi merci de vérifier l'actualisation de chaque événement sur [bordeaux-metropole.fr/arbre-en-fete](http://bordeaux-metropole.fr/arbre-en-fete) ou sur le site de la commune concernée.

Pour rappel, un pass sanitaire doit être présenté à partir de 12 ans dans les lieux de culture (bibliothèques, musées, salles de spectacles, de cinéma...) ainsi que dans les espaces sportifs couverts.

En fonction de la configuration propre à son animation, tout organisateur peut également exiger la présentation de ce certificat.

*Programme sous réserve de modifications  
et dans la limite des places disponibles.*



### Du 29 novembre au 5 décembre

#### OPÉRATION

##### « UN ARBRE, UN ENFANT »

Parc de Cantefrêne à Ambès

**Plantation de 53 arbres,  
distribution de jeunes plants,  
animations pour les enfants.**

Tout public

#### EXPOSITION « L'ARBRE »

Maison de la Nature

53 rue du Moulineau à Gradignan

**Exposition pédagogique sur les arbres,  
pour apprendre à mieux les connaître :  
fiches d'identité, descriptions...**

Tout public



**Lundi 29 novembre**

## **L'ARBRE EN VILLE : EXPOSITION**

À l'entrée de la piscine du Pinsan,  
Domaine du Pinsan à Eysines

**L'arbre tient une place prépondérante  
dans le paysage urbain.**

Isolé ou aligné, d'ornement  
ou spontané, l'arbre rafraîchit l'air,  
régule l'eau dans le sol, assure  
le maintien de la biodiversité...  
et bien d'autres fonctions.

Tout public

## **UN ARBRE EN FAC**

Université de Bordeaux,  
Campus de Talence, Bâtiment A22  
à Talence

À partir de 14h

**Atelier de plantation d'arbres  
sur le campus**

« Un arbre en fac », ou comment  
donner une seconde vie à un arbre  
d'étude de recherche en pépinière  
afin qu'il pousse en pleine terre  
et vérifier sur le long terme  
comment ces sujets d'études ont  
évolué en dehors du laboratoire.  
L'atelier invite le public à mettre  
les mains dans la terre avec les conseils  
de botanistes.

Tout public, à partir de 7 ans,  
sur inscription par courriel à :  
**coordination-dd@u-bordeaux.fr**

Plus d'infos : **u-bordeaux.fr**



## **SOIRÉE D'OUVERTURE**

**ÉCHANGES SUR L'ARBRE ET LA FORÊT,  
ENTRE PROFUSION ET BEAUTÉ**

Auditorium du Pin Galant, 34 avenue  
du Maréchal de Lattre de Tassigny  
à Mérignac

De 19h à 21h

**Le botaniste et biologiste  
Francis Hallé, connu également  
pour son projet de (re)création  
d'une forêt primaire, échangera avec  
Ernst Zürcher, ingénieur forestier  
et docteur en sciences naturelles.**

Cette soirée se conclura par  
un concert d'Arbrasson (chant  
des arbres par José Le Piez et Patricia  
Chatelain) accompagné d'évocations  
des deux scientifiques.

Tout public, à partir de 12 ans,  
sur inscription : **bxmet.ro/arbre-en-fete**





## Du 30 novembre au 4 décembre

### LA NATURE ET L'ARBRE À L'HONNEUR À LA LUDO-MÉDIATHÈQUE

Ludo-médiathèque, 2 avenue  
du Président Vincent Auriol à Cenon

**Des livres, documentaires,  
revues et jeux sur la thématique**

Tout public

### LECTURES ET PRÊTS AUTOUR DE L'ARBRE

Bibliothèque municipale, 58 avenue  
Maréchal de Lattre de Tassigny à Bègles

**Une sélection d'ouvrages  
et des séances de lecture proposées  
par les bibliothécaires.**

Tout public



## Mardi 30 novembre

### VENEZ PLANTER DES ARBUSTES FRUITIERS !

Parc Cérey, avenue Charles-de-Gaulle  
à Bordeaux

À 9h, 10h, 11h et 12h

**Encadrés par les agents des Espaces  
verts de Bordeaux Métropole,  
participez aux plantations.**

Par petits groupes et pendant  
une heure, contribuez à la plantation  
du million d'arbres !

Les enfants sont les bienvenus à partir  
de 6 ans et doivent être accompagnés  
par un adulte.

Prévoir des chaussures  
et des vêtements de saison.

Tout public, à partir de 6 ans, sur  
inscription : [bxmet.ro/arbre-en-fete](https://bxmet.ro/arbre-en-fete)

## LES ARBRES ET LEURS HÔTES, ÉCOSYSTÈME FORESTIER

Bois du Burck, rue du Colonel Raynal  
à Mérignac

De 11h à 12h30

**Suivez Linda Pouchard, chargée  
d'étude environnement de l'association  
Cybèle, pour une balade nature  
au bois du Burck.**

Découverte des relations intimes  
entre les arbres et toute la vie  
forestière qui les entoure (faune, flore,  
champignons...).

Tout public (les mineurs doivent être  
accompagnés), sur inscription :  
[weezevent.com/les-arbres-et-leurs-  
hotes-ecosysteme-forestier](https://weezevent.com/les-arbres-et-leurs-hotes-ecosysteme-forestier)

## LA MAISON DE L'ARBRE

Maison ECO, 10 avenue Desclaux  
à Artigues-près-Bordeaux

À partir de 17h30

**Du 29 novembre au 3 décembre  
2021, la Maison ECO d'Artigues-près-  
Bordeaux devient la Maison de l'Arbre,  
avec un temps fort inaugural le mardi  
30 novembre à 17h30.**

Elle vous accueillera avec différentes  
séries d'expositions, des courts  
métrages et des graines d'arbres  
de la commune.

Tout public

## PROJECTION EN AVANT-PREMIÈRE DU DOCUMENTAIRE « PACIFIQUE(S) »

Cinéma Utopia, place Camille Jullian  
à Bordeaux

De 20h à 22h

### Projection en avant-première du documentaire « Pacifique(s) » (90 min)

Face à l'effondrement de la biodiversité  
et aux dérèglements climatiques,  
un changement fondamental dans notre  
rapport à la nature constitue la seule  
issue.

Le documentaire montre l'exemple  
du Costa Rica, qui abrite 6%  
de la biodiversité mondiale sur 0,03%  
de la surface terrestre.

Projection suivie d'un échange avec  
la salle : « Forêts et biodiversité.

Le Costa Rica : un exemple pour  
la transition écologique ? » en  
présence du réalisateur Jean-Pierre  
Duval et d'Éric Castex, sylviculteur,  
gestionnaire de forêt privée et président  
d'Alter-Landes.

À partir de 12 ans, sur inscription :  
**[bxmet.ro/arbre-en-fete](https://bxmet.ro/arbre-en-fete)** ou à retirer  
auprès du Cinéma Utopia à partir  
du 20 novembre.



**Mercredi 1<sup>er</sup> décembre**

## VEZ PLANTER DES ARBUSTES FRUITIERS !

Parc Bordelais (entrée prévention),  
rue du Parc à Bordeaux

À 9h, 10h, 11h et 12h

### Encadrés par les agents des Espaces verts de Bordeaux Métropole, participez aux plantations !

Par petits groupes et pendant  
une heure, contribuez à la plantation  
du million d'arbres de Bordeaux  
Métropole !

Les enfants sont les bienvenus à partir  
de 6 ans et doivent être accompagnés  
par un adulte.

Prévoir des chaussures  
et des vêtements de saison.

Tout public, à partir de 6 ans,  
sur inscription : **[bxmet.ro/arbre-en-fete](https://bxmet.ro/arbre-en-fete)**

## LES ARBRES ET LEURS HÔTES, ÉCOSYSTÈME FORESTIER

Bois du Burck, rue du Colonel Raynal  
à Mérignac

De 11h à 12h30

### Suivez Linda Pouchard, chargée d'étude environnement de l'association Cybèle, pour une balade nature au bois du Burck.

Découverte des relations intimes  
entre les arbres et toute la vie  
forestière qui les entoure (faune, flore,  
champignons...).

Tout public (les mineurs doivent être  
accompagnés), sur inscription : <https://weezevent.com/les-arbres-et-leurs-hotes-ecosysteme-forestier>

## BROYAGE DE VOS VÉGÉTAUX ET DISTRIBUTION DE COMPOSTEURS

Mairie, 18 place de la Victoire  
à Ambarès-et-Lagrave

De 13h30 à 16h30

**Rendez-vous sur le parking à l'arrière  
de la mairie pour une opération  
de broyage et une distribution  
de composteurs.**

## VISITE DES ARBRES REMARQUABLES DU PARC DE BOURRAN

Parc de Bourran à Mérignac

De 14h à 15h30

Tout public, sur inscription par courriel  
à [agenda21@merignac.com](mailto:agenda21@merignac.com)

La visite sera suivie d'une  
démonstration des arboristes grimpeurs  
à partir de 15h30. (voir ci-dessous)

## COURS D'ÉCOLE GOURMANDE

Eysines (adresse précisée  
à l'inscription)

À partir de 14h

**Le Conseil municipal des enfants  
a choisi de végétaliser les cours  
d'école avec des arbres, notamment  
des arbres fruitiers.**

Sur inscription : [eysines.fr](http://eysines.fr)

## DISTRIBUTION DE PLANTS, TROC PLANTES & GRAINS

Parc du moulin du Guâ,  
rue du Lotissement du château du Guâ  
à Ambarès-et-Lagrave

De 14h30 à 17h

À partir de 14h30, rendez-vous au  
parc du Moulin du Guâ, l'occasion  
de découvrir un site en plein devenir  
à proximité du château du Guâ pour  
un troc de plantes et de graines,  
une distribution de plants (sur  
inscription : [bxmet.ro/arbre-en-fete](http://bxmet.ro/arbre-en-fete))  
mais aussi des stands d'informations  
pratiques et des conseils d'élagage.

Tout public

## BAIN DE FORÊT - EN FORÊT DE GRADIGNAN

De 14h30 à 17h30

Le « Bain de Forêt », marche  
sensorielle en forêt, nous invite  
à changer de rythme, à renouer avec  
nos sens, retrouver notre souffle et  
à lâcher le stress. Le bain de forêt  
consiste en une marche lente  
alternant activités sensorielles et temps  
de partage. 2 groupes de 10 personnes  
seront constitués : un groupe d'adultes,  
un groupe parents/enfants.  
Le lieu de rendez-vous sera  
communiqué à l'inscription.

Tout public, à partir de 8 ans,  
sur inscription avant le 29 novembre :  
[maisoneco.bordeaux-metropole.fr](http://maisoneco.bordeaux-metropole.fr)

## PETITE GRAINE DEVIENDRA VERTE

Médiathèque, 3 place de la Mairie  
à Saint-Louis-de-Montferrand

À partir de 15h

**Un atelier découverte pour les enfants,  
animé par Cap Sciences.**

Les végétaux sont des êtres vivants. Certains d'entre eux peuvent survivre dans des conditions extrêmes, nous prouvant ainsi leurs fabuleuses facultés d'adaptation. L'univers fascinant des végétaux permet de comprendre que leur présence sur terre est indispensable à la vie sur notre planète. Offrons à nos plantations les conditions optimales à leur épanouissement.

Enfants 5-10 ans, sur inscription par courriel à [media.st.louis@gmail.com](mailto:media.st.louis@gmail.com)

## DÉMONSTRATION DES ARBORISTES GRIMPEURS AU PARC DE BOURRAN

Parc de Bourran à Mérignac

De 15h30 à 16h

**À l'issue de la visite guidée des  
arbres remarquables de Bourran  
(sur inscription, voir plus haut)  
démonstration des arboristes  
grimpeurs (sans inscription).**

Rdv au pied du groupe de cyprès chauves proches de l'écluse du parc de Bourran (face au parking Alfred de Musset).

Tout public

## « CHANGER DE MODE DE VILLE » : TABLE RONDE SUR LA NATURE EN VILLE À L'ENSAP

École Nationale Supérieure  
d'Architecture et de Paysage  
de Bordeaux,  
740 cours de la Libération à Talence

De 19h à 20h30

**Table ronde sur la nature en ville  
avec Michel Péna, Lina Singer  
et Florent Marron, paysagistes,  
et animée par Vincent Tricaud,  
paysagiste maître de conférence  
à l'ENSAP.**

Michel Péna sera accueilli par les enseignants et étudiants de l'école nationale supérieure d'architecture et de paysage de Bordeaux pour un échange en public.

Tout public, à partir de 16 ans, sur inscription : [bxmet.ro/arbre-en-fete](http://bxmet.ro/arbre-en-fete)



**Jeudi 2 décembre**

## DÉMONSTRATION DE GRIMPE

Placette Munich,  
Quais Louis XVIII à Bordeaux

De 10h30 à 12h

**Les grimpeurs élagueurs de Bordeaux  
Métropole montent à l'assaut de  
platanes des quais Louis XVIII.**

L'entretien des arbres dans l'espace public nécessite parfois des interventions en hauteur, qui ne peuvent être réalisées que par des spécialistes : venez rencontrer ces alpinistes des arbres.

Tout public

## COMMENT L'ARBRE FAIT RÉSISTANCE ?

Maison écocitoyenne,  
Quai Richelieu à Bordeaux

De 18h30 à 20h

**Rencontre avec des chercheurs en écologie du laboratoire BIOGECO (Biodiversity, Genes and Communities) et les Petits Débrouillards.**

Les forêts sont essentielles pour limiter le changement climatique et préserver la biodiversité. Ces dernières années, les dégâts provoqués par les insectes ravageurs ont fortement augmenté en raison du dérèglement climatique et des invasions biologiques.

Les recherches en écologie forestière ont souvent démontré que les dégâts provoqués par les insectes ravageurs étaient plus faibles dans les forêts mélangées (avec plusieurs espèces d'arbres) que dans les forêts pures (monocultures), c'est ce que l'on appelle la « résistance par association ». Pour confirmer cette tendance et en comprendre les mécanismes, des chercheurs du laboratoire BIOGECO se sont penchés sur la résistance des arbres aux attaques d'insectes herbivores. Ils viendront présenter leur métier et leurs recherches lors de cette table-ronde.

Tout public

Plus d'infos :  
**[maisoneco.bordeaux-metropole.fr](http://maisoneco.bordeaux-metropole.fr)**



**Vendredi 3 décembre**

## LES ARBRES MAGNIFIQUES DU PARC DE BACALAN

De 10h à 12h

**Rendez-vous communiqué à l'inscription.**

Le Parc de Bacalan est riche de nombreux arbres d'essences locales ou provenant de contrées plus lointaines. Lors de cette balade, nous découvrirons les « merveilles » que nous cachent ces formidables êtres vivants et leur rôle essentiel dans les villes pour le maintien de la biodiversité et pour notre bien-être.

Tout public

Sur inscription :  
**[maisoneco.bordeaux-metropole.fr](http://maisoneco.bordeaux-metropole.fr)**

## DÉAMBULATION D'ARBRE EN ARBRE

**3 avenue Espelata à Talence**

À 10h30 et 13h

**« Déambulation d'arbre en arbre » est une promenade urbaine sur le campus universitaire de Talence Pessac Gradignan.**

Une invitation à aller à la rencontre de ces grands arbres qui maillent discrètement notre environnement tout en étant parmi les plus vieux habitants des lieux. Du jardin botanique universitaire, en passant par le domaine du Haut carré, cette balade nous conduira jusqu'à la chênaie de Doyen Brus.

Rendez-vous à l'entrée du Jardin botanique, tram Forum

1<sup>er</sup> départ : 10h30-12h30

2<sup>e</sup> départ : 13h-15h

Tout public



## APPRENDRE À FABRIQUER SON PROPRE PAPIER AVEC RÉCUP'R

Maison écocitoyenne,  
Quai Richelieu à Bordeaux

De 15h à 17h

**Chaque année, des tonnes de papier sont jetées alors qu'il serait facile et possible de leur donner une nouvelle vie.**

Découvrez les méthodes de fabrication artisanale du papier. Cette activité, facile et peu onéreuse, vous permettra d'appréhender le recyclage du papier et de préserver ainsi notre environnement. Vous commencerez par fabriquer quelques feuilles, puis ces feuilles deviendront carnets, cahiers...

À l'occasion de L'arbre en fête, nous intégrerons des feuilles d'arbres séchées ; vous pourrez par la suite vous en servir pour faire un marque page, écrire un joli poème, une lettre ou simplement l'afficher...

Tout public, à partir de 5 ans,  
sur inscription :  
**maisoneco.bordeaux-metropole.fr**

## S'INITIER À LA LINOGRAPHIE AVEC RÉCUP'R

Maison écocitoyenne,  
Quai Richelieu à Bordeaux

De 15h à 17h

**Découvrez cette technique de l'estampe, dérivée de la gravure sur bois.**

Récup'R propose un atelier de linogravure autour de l'arbre. Des modèles de linogravure en lien avec la thématique de cette semaine vous seront proposés. Alors, venez créer vos estampes de lino et échanger à la Maison écocitoyenne.

Tout public, à partir de 10 ans,  
sur inscription :  
**maisoneco.bordeaux-metropole.fr**

## REGARDS CROISÉS SUR L'ARBRE AUX ARCHIVES DE BORDEAUX MÉTROPOLÉ

Archives de Bordeaux Métropole,  
Parvis des Archives à Bordeaux

De 19h à 20h30

**Deux regards différents sur l'arbre :  
Georges Feterman, président  
de l'association A.R.B.R.E.S  
et Aziz Boumediene, artiste et conteur.**

Chacun parle des arbres avec les mots qui lui sont propres, mais toujours avec la même passion. Cette incursion aux Archives de Bordeaux Métropole sera également l'occasion de découvrir quelques documents rares ou insolites sur la thématique.

Tout public, à partir de 12 ans

Sur inscription : **bxmet.ro/arbre-en-fete**



**Samedi 4 décembre**

## C'EST QUOI, UNE FORÊT URBAINE ?

Site du bois du collège, à l'angle  
de l'avenue Anatole France et du chemin  
de Linas à Saint-Médard-en-Jalles

De 9h à 10h15

**Un aménagement de 1 000 m<sup>2</sup> sur  
le thème des forêts urbaines présenté  
par la ville.**

Tout savoir sur la méthode de plantation, la valorisation du site, la biodiversité et rôle de la forêt sont les points de discussion. Distribution de jeunes plants sur le site aux participants.

Tout public

## OPÉRATION BROYAGE DE VÉGÉTAUX

Centre de recyclage,  
impasse Franklin à Bassens

De 9h30 à 12h30 et de 13h30 à 16h30

**Bordeaux Métropole développe des actions en faveur de la réduction des végétaux (déchets verts) au travers du broyage.**

Ce processus permet de limiter le volume de déchets de jardin et de les valoriser en faisant du paillage ou du compostage.

Adultes

Plus d'infos : [bordeaux-metropole.fr/Vivre-habiter/Gerer-ses-dechets/Moins-jeter/Reduire-ses-dechets/Operations-broyage](http://bordeaux-metropole.fr/Vivre-habiter/Gerer-ses-dechets/Moins-jeter/Reduire-ses-dechets/Operations-broyage)

## BROYEZ DU VERT !

Services techniques, 15 rue Louis  
Cailleaud à Saint-Louis-de-Montferrand

De 9h30 à 12h

**Confiez vos déchets de jardin aux services techniques municipaux et repartez avec votre broyat.**

Cette opération est complétée par une distribution de végétaux et de composteurs.

Tout public, sur inscription :  
[saintlouisdemontferrand.fr](http://saintlouisdemontferrand.fr)

## ATELIER « AU CŒUR DE MA FORÊT »

Maison de la nature  
53 rue du Moulineau à Gradignan

De 9h30 à 12h30

Expositions, manipulations et créations ludiques et pédagogiques autour du thème de la forêt et de ses écosystèmes.

Tout public

## FÊTE DE L'ARBRE AU TAILLAN-MÉDOC

Avenue Mozart au Taillan-Médoc

De 10h à 12h

**Inauguration de la parcelle  
« 1 arbre = 1 naissance ».**

Une parcelle sera dédiée aux enfants nés en 2021, et un arbre sera planté pour chaque bébé.

Distribution de plants (1 arbre, 2 arbustes) aux habitants inscrits (inscription sur [bxmet.ro/arbre-en-fete](http://bxmet.ro/arbre-en-fete))

Tout public

## GÉRER SES DÉCHETS VERTS AU JARDIN - GESTION DURABLE DE LA HAIE

Maison du jardinier et de la nature  
en ville, parc Rivière - rue Mandron  
à Bordeaux

De 10h à 12h

**3 ans pour réduire nos déchets de 15 kg par an et par habitant, tel est l'objectif fixé par le plan « territoire zéro déchet zéro gaspillage » lancé par Bordeaux Métropole et l'Ademe.**

Pourquoi choisir des espèces locales à pousse lente, comment diminuer la taille et valoriser le broyat sur place... tout savoir avec un animateur jardin de l'association Au ras du sol.

Adultes, sur inscription avant le 3 décembre : [inscription.bordeaux-metropole.fr/ateliers-et-formations-plan-territoire-zero-dechet-zero-gaspillage](http://inscription.bordeaux-metropole.fr/ateliers-et-formations-plan-territoire-zero-dechet-zero-gaspillage)

## PLANTATIONS PARTICIPATIVES À LA RÉSERVE ÉCOLOGIQUE DES BARAILS

Réserve écologique des Barails,  
cours Jules Ladoumègue à Bordeaux

De 10h à 12h30 et de 13h30 à 16h

**Soyez parmi les 50 personnes,  
le matin ou l'après-midi qui  
viendront planter à la Réserve  
écologique des Barails, le plus grand  
espace vert de la ville de Bordeaux.**

Une activité idéale pour les familles  
accompagnées d'enfants à partir  
de 6 ans.

Prévoir une tenue  
et des chaussures adaptées !

Tout public, à partir de 6 ans,  
sur inscription avant le 3 décembre :  
**[bxmet.ro/arbre-en-fete](http://bxmet.ro/arbre-en-fete)**

## EXPLORATION DES CIMES

Parc Bordelais,  
rue du Bocage à Bordeaux

De 10h à 12h et de 13h30 à 17h

**Profitez d'une expérience unique  
en vous promenant dans les arbres.**

L'association Arbrosmoz  
accompagnera petits et grands  
lors d'un parcours dans les arbres.  
Vous pourrez passer d'un arbre  
à un autre en prenant l'ascenseur  
des cimes ou en utilisant des ponts  
de singe.

Tout public, à partir de 6 ans

## MARCHÉ DE NOËL

Place du marché, place Pierre Mendès  
France à Carbon-Blanc

De 10h à 12h et de 16h à 18h

**Stand de sensibilisation à la préservation  
de la nature et distribution gratuite  
de plants d'arbres.**

À l'occasion de son marché de Noël, la ville  
de Carbon-Blanc sensibilise ses habitants  
à la préservation des arbres : tenue  
d'un stand, échanges avec les élus sur  
le projet de végétalisation, opération gratuite  
de distribution de lots de plantations auprès  
des habitants, dans la limite des stocks  
disponibles.

Tout public

Pour tout savoir sur l'arbre, retrouvez  
les chroniques de la Maison écocitoyenne  
de Bordeaux Métropole sur Gold FM à 10h  
et 15h ou en podcast :

**30/11** : L'élagage

**1/12** : L'arbre comme repère pour  
la biodiversité

**2/12** : L'évolution des essences avec  
le changement climatique

**3/12** : Projet participatif : une haie  
champêtre avec Arbres et Paysages  
en Gironde

## RENCONTRE AUTOUR DE L'ARBRE

Sur le parking de Magudas situé rue du  
commandant Charcot (face aux écoles) à  
Saint-Médard-en-Jalles

De 10h30 à 11h30

**Un aménagement d'arbres et d'arbustes  
est présenté par la ville.**

Méthode de plantation, valorisation du site,  
biodiversité et rôle de la forêt sont les points  
de discussion. Distributions de jeunes plants  
sur le site aux participants.

## UNE NAISSANCE, UN ARBRE

Médiathèque, 4 place de la Mairie  
à Saint-Louis-de-Montferrand

À partir de 12h

**Lancement de l'opération  
« Une naissance, un arbre ».**

L'exposition « Au pied de mon arbre »  
et un atelier « Viens Fleurimager  
l'arbre de ta médiathèque »  
accompagneront le lancement  
de l'opération « Une naissance,  
un arbre », animé par un pot offert  
par la municipalité.

Tout public, sur inscription :  
**stlouisdemontferrand.bibenligne.fr**

## BALADE ENCHANTÉE À GRADIGNAN

De 14h à 17h

**Direction Gradignan pour une  
balade accompagnée le long du GR®  
de Bordeaux Métropole, ponctuée  
de surprises poétiques et musicales.**

Balade au milieu des arbres,  
pauses artistiques ou scientifiques,  
découvrez le bois de Cotor-Laburthe  
au cours de cette balade enchantée.  
Le parcours, de 4 km, ne présente  
aucune difficulté et est accessible  
aux enfants à partir de 7 ans.  
Il est en revanche conseillé  
de se munir de bonnes chaussures  
de marche.

Tout public, à partir de 7 ans,  
sur inscription :  
**bxmet.ro/arbre-en-fete**

## BROYEZ VOS VÉGÉTAUX

Allée Jarousse de Sillac au Haillan

De 13h30 à 16h30

**Bordeaux Métropole développe des actions  
en faveur de la réduction des végétaux  
(déchets verts) au travers du broyage.**

Ce processus permet de limiter le volume  
de déchets de jardin et de les valoriser  
en faisant du paillage ou du compostage.

Adultes

Plus d'infos : **inscription.bordeaux-  
metropole.fr/ateliers-et-formations-plan-  
territoire-zero-dechet-zero-gaspillage**

## BALADE SURPRISE ENTRE DES CÈDRES ET UN CHÊNE

Place des cèdres,  
avenue Pierre Brossolette à Cenon

De 14h à 17h

**Cenon vous invite à une balade surprise...**

... entre le majestueux ensemble  
des cèdres du quartier Plaisance  
où un sculpteur-musicien redonne vie  
à un arbre déraciné par la tempête  
et le centre de loisirs Triboulet où chant,  
contes et musique célébreront le vénérable  
doyen des chênes cenonnais.

Tout public, sur inscription : **cenon.fr**

## PARCOURS « ARBRES REMARQUABLES »

Maison ECO, 10 avenue Desclaux  
à Artigues-près-Bordeaux

De 14h à 16h

**Une balade pédagogique à la découverte  
des différents arbres remarquables qui  
marquent le paysage communal de la Ville  
d'Artigues-près-Bordeaux.**

Tout public

## MON QUARTIER GOURMAND

Centre social l'Eycho de la Forêt,  
10 rue Marguerite Duras à Eysines

À partir de 14h

**Ce premier rendez-vous de plantation d'arbres fruitiers dans la résidence du Grand Louis sera suivi d'un chantier verger en fin d'année.**

Tout public

## FRESQUE DU CLIMAT

Médiathèque, 19 place Charles-de-Gaulle à Mérignac

À partir de 14h

Tout public, sur inscription par courriel à : [agenda21@merignac.com](mailto:agenda21@merignac.com)

## XYLOTHÈQUE SENSORIELLE - OU LA DÉCOUVERTE DU BOIS PAR LES 5 SENS

Maison écocitoyenne,  
Quai Richelieu à Bordeaux

De 15h à 16h30

**Drévolaska (amour du bois en slovaque) présente sa Xylothèque Sensorielle.**

Regroupant plus de 50 essences différentes de bois d'ici et d'ailleurs, la Xylothèque est un véritable voyage sensoriel.

Au cours de différents jeux autour des 5 sens, venez découvrir le bois comme vous ne l'avez jamais vu !

Tout public, sur inscription de 15h à 16h30, avant le 3 décembre : [maisoneco.bordeaux-metropole.fr/s-inscrire-a-un-atelier](http://maisoneco.bordeaux-metropole.fr/s-inscrire-a-un-atelier) puis visite libre de la Xylothèque de 16h30 à 17h30.



## Dimanche 5 décembre

## LES ARBRES DE LA RÉSERVE NATURELLE NATIONALE DES MARAIS DE BRUGES

« Le Baron », avenue des Quatre Ponts  
à Bruges

De 9h à 12h

**La Réserve est une mosaïque de paysages d'une grande valeur écologique mais aussi patrimoniale.**

Visite guidée par la SEPANSO sur le thème « à la découverte des arbres et arbustes du marais »

Tout public, à partir de 8 ans,  
sur inscription au **05 56 57 09 89**

## EXPLORATION DES CIMES

Parc Bordelais,  
rue du Bocage à Bordeaux

De 10h à 12 et de 13h30 à 17h

**Profitez d'une expérience unique en vous promenant dans les arbres.**

L'association Arbrosmoz accompagnera petits et grands lors d'un parcours dans les arbres.

Vous pourrez passer d'un arbre à un autre en prenant l'ascenseur des cimes ou en utilisant des ponts de singe.

Tout public, à partir de 6 ans

## EXPOSITION « PAYSANS DESIGNERS, UNE AGRICULTURE EN MOUVEMENT »

Musée des Arts décoratifs et du Design  
39 Rue Bouffard à Bordeaux

De 11h à 18h

Visite commentée de l'exposition dans la limite des places disponibles à 15h.

Tout public, à partir de 12 ans

## EXPOSITION « ARBORETUM. L'ARBRE COMME ARCHITECTURE »

arc en rêve centre d'architecture  
Entrepôt, 7 rue Ferrère à Bordeaux

À 14h et 15h

Visites guidées de l'exposition.

Tout public, à partir de 12 ans  
sur inscription : [arcenreve.eu/  
exposition/arboretum](http://arcenreve.eu/exposition/arboretum)

## ATELIERS : L'ARBRE, GÉNIALE LOGIQUE !

Maison écocitoyenne,  
Quai Richelieu à Bordeaux

De 14h à 15h et de 15h à 16h

### Jeux et expériences autour de l'arbre avec les Petits Débrouillards.

Découvrez l'arbre, la forêt et leurs  
interdépendances avec l'humain  
et bien d'autres espèces.

Tout public, à partir de 7 ans, sur  
inscription : [maisoneco.bordeaux-  
metropole.fr](http://maisoneco.bordeaux-metropole.fr) avant le 4 décembre.

## FABRIQUER SES BOMBES À GRAINES

Maison écocitoyenne,  
Quai Richelieu à Bordeaux

De 14h à 16h

### Réalisez en famille des bombes à graines, une façon ludique d'aider la biodiversité.

Et avec quelques semences, apprenez  
à lancer les bombes à graines dans  
les endroits bien choisis.

Toutes les 30 min entre 14h et 16h

Tout public, à partir de 5 ans,  
sur inscription : [maisoneco.bordeaux-  
metropole.fr](http://maisoneco.bordeaux-metropole.fr) avant le 4 décembre.

## BALADE ENCHANTÉE À BOULIAC

De 14h à 17h

### Seconde balade enchantée du week- end avec une sortie en rive droite.

Cette balade accompagnée de 4 km  
le long du GR® de Bordeaux Métropole,  
ponctuée d'interventions artistiques  
et scientifiques, ne revêt aucune  
difficulté particulière et est accessible  
à partir de 7 ans, à condition d'être bien  
chaussé.

Tout public, à partir de 7 ans,  
sur inscription :  
[bxmet.ro/arbre-en-fete](http://bxmet.ro/arbre-en-fete)

## JE SUIS L'ARBRE, L'ARBRE EST MOI AVEC ÉCOLOGIE PROFONDE

Maison de la Nature, Parc René  
Canivenc - 53 rue du Moulineau  
à Gradignan

De 14h30 à 16h30

### Expériences sensorielles pour découvrir l'arbre comme un sujet plutôt qu'un objet.

Marche méditative, pratiques  
sensorielles et temps de partage  
dans le parc René Canivenc autour  
de notre lien profond à la nature,  
à travers nos sens, nos émotions  
et nos expériences de vie avec  
la nature.

Tout public, sur inscription avant  
le 3 décembre : [maisoneco.bordeaux-  
metropole.fr](http://maisoneco.bordeaux-metropole.fr)

## SOIRÉE DE CLÔTURE PROJECTION ET APÉRO-CONCERT

Cinéma Les Colonnes, 4 rue du Dr Castéra à Blanquefort

De 18h15 à 21h

**Documentaire « Arbres et forêts Remarquables, un univers à explorer »  
(90 min) suivi d'un mini concert avec Agnès et Joseph Doherty.**

Vous avez été nombreux à découvrir en salle le premier opus, « Les arbres remarquables, un patrimoine à protéger ». Ce deuxième volet prolonge et élargit le propos dans plusieurs directions : l'univers des forêts et la question de leur devenir, le mode de vie des arbres en explorant leur biologie, leurs échanges, leur génétique et bien sûr la grande question de leur protection.

Cette première édition de *L'arbre en fête* sera clôturée autour d'un verre de l'amitié, accompagné par les musiciens Agnès et Joseph Doherty.

À partir de 12 ans, sur inscription :  
**[bxmet.ro/arbre-en-fete](http://bxmet.ro/arbre-en-fete)**  
ou en retrait auprès du Cinéma Les Colonnes à compter du 17 novembre.







# OPÉRATION BROYAGE DE VÉGÉTAUX

**Broyer vos végétaux vous aide  
à réduire vos déchets.  
Bordeaux Métropole vous propose  
de les faire broyer gratuitement.**

**Le principe des opérations de broyage est simple :**

1. Venez avec vos branches issues de la taille de vos haies, arbres et arbustes.
2. Patientez pendant qu'elles sont réduites.  
Durée de l'opération : 10 à 15 min.
3. Repartez avec votre broyat prêt à l'emploi et utilisez-le en paillage ou en compost.

Ces opérations peuvent avoir lieu  
**dans les centres de recyclage (déchetteries)  
ou directement dans votre commune.**

Pour consulter le calendrier des prochaines  
opérations, rendez-vous sur [bordeaux-metropole.fr/  
operations-broyage](http://bordeaux-metropole.fr/operations-broyage)

## LE BROYAT, ÇA SERT À QUOI ?

**Matière brune sèche et sans odeur, il permet de :**

- **Limiter l'arrosage** de votre jardin s'il est utilisé en paillage/mulching au pied de vos plantes ;
- **Enrichir la terre** de votre jardin car il améliore la qualité du sol et stimule sa fertilité ;
- **Alimenter votre composteur** s'il est correctement associé à des matières vertes (humides et molles, comme les épluchures de légumes ou les restes de cuisine).

## une question, une info ?

[bordeaux-metropole.fr/operations-broyage](http://bordeaux-metropole.fr/operations-broyage)

**0800 22 21 20**

(appel gratuit)



## ET SI VOUS ACHETIEZ UN BROYEUR AVEC VOS VOISINS ?

Bordeaux Métropole propose  
une aide à l'achat d'un broyeur  
partagé entre particuliers  
(jusqu'à 30% du prix d'achat  
du broyeur, plafonné à 50€ par  
foyer participant).

**En savoir plus :**  
[bordeaux-metropole.fr/broyeur-  
partage](http://bordeaux-metropole.fr/broyeur-partage)



BORDEAUX  
MÉTROPOLE









# ASSOCIATIONS, CANDIDATEZ AU BUDGET PARTICIPATIF PLANTONS 1 MILLION D'ARBRES !

**Vous avez envie de créer un ilot de fraîcheur,  
renforcer la biodiversité, ou proposer des plantations  
nourricières, récréatives ou pédagogiques ?**

Pour mener à bien votre projet, une parcelle de terrain  
et une aide financière peuvent vous être allouées  
par Bordeaux Métropole.

## **Qui peut candidater ?**

Toute structure disposant du statut de personne morale  
(associations, collectifs d'habitants, coopératives,  
entreprises à utilité sociale...), hors entreprises à but lucratif.

## **Sous quel calendrier ?**

Pour sa première édition, l'appel à projets sera lancé en début  
d'année 2022 et les collectifs auront 3 mois pour remettre  
leur proposition détaillée.

Au printemps, les dossiers présélectionnés seront soumis  
au vote des habitants.

Les dix projets lauréats seront mis en place par leur  
structure à l'hiver 2022/23 et accompagnés techniquement  
et financièrement par Bordeaux Métropole avec un budget  
d'investissement estimé à 500 000 €.

Pour être tenus informés du lancement du budget  
participatif : [bxmet.ro/budget-participatif-arbres](https://bxmet.ro/budget-participatif-arbres)



Bordeaux Métropole remercie l'ensemble des communes, associations, entreprises et particuliers qui ont contribué à la semaine de *L'arbre en fête* 2021.

Ils sont mécènes :

